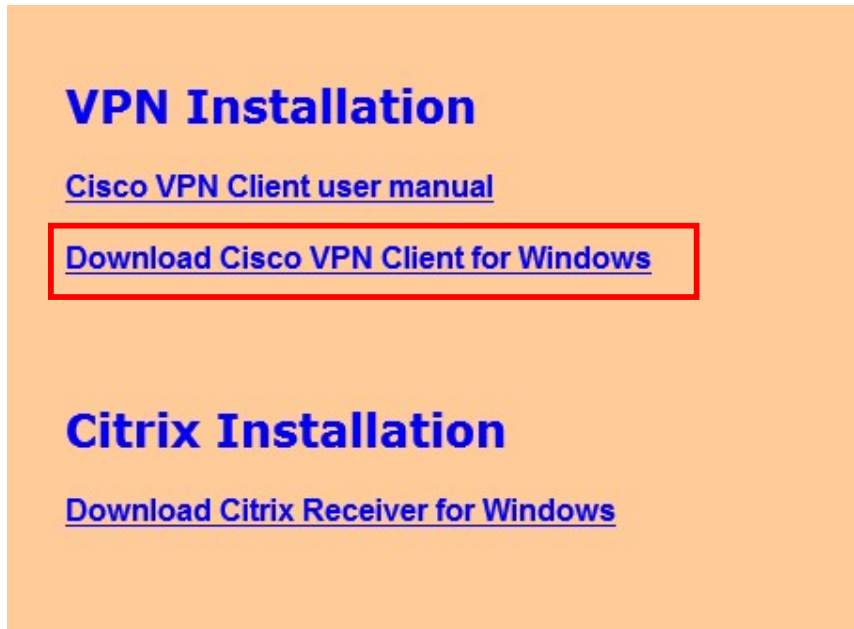


VPN 操作手冊

- [安裝步驟](#)
- [連線到 Nthcterm Server](#)
- [遠端喚醒公司個人電腦](#)
- [連線到公司個人電腦](#)
- [中斷 VPN 服務](#)

安裝步驟

1.請先至 <http://www.nuvoton.com/vpn> 下載 cisco any connect



VPN Installation

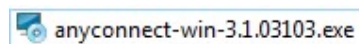
[Cisco VPN Client user manual](#)

[Download Cisco VPN Client for Windows](#)

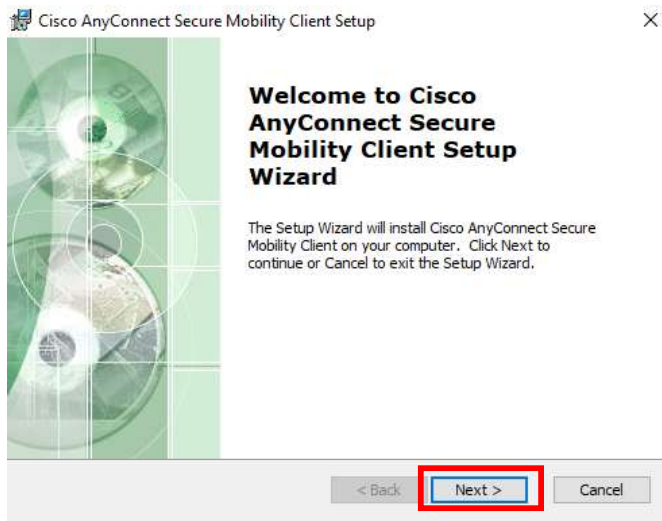
Citrix Installation

[Download Citrix Receiver for Windows](#)

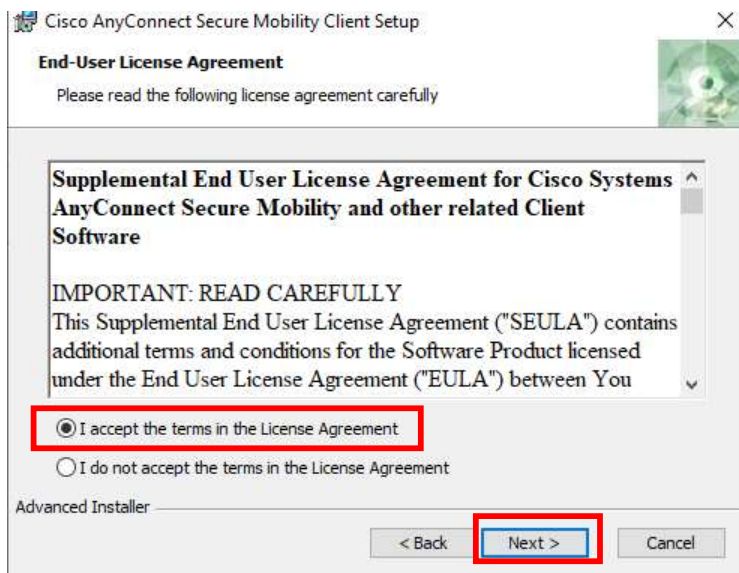
2.點選圖示開始安裝



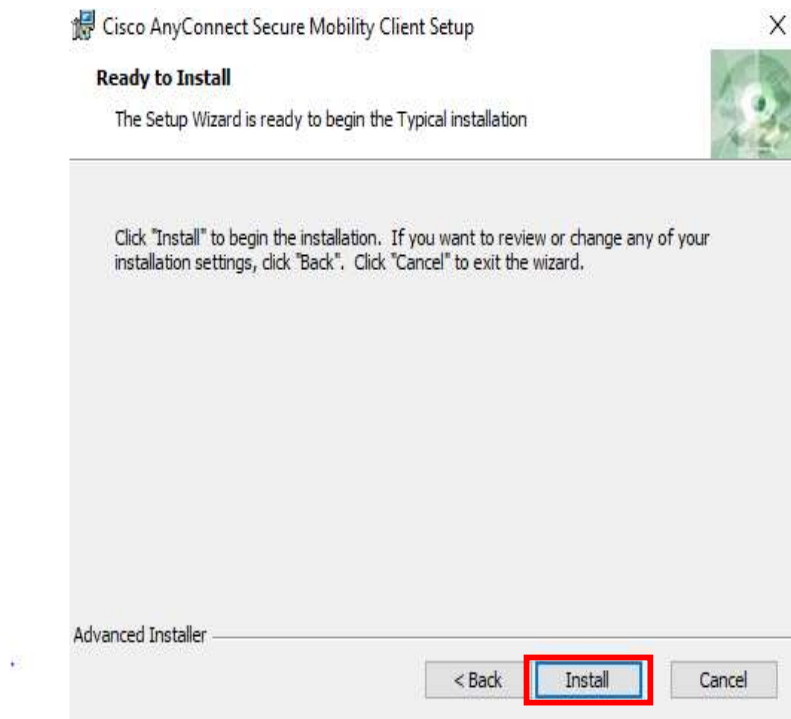
3.點選 Next



4.點選 I accept the terms in the License Agreement 並按 Next



5.點選 Install

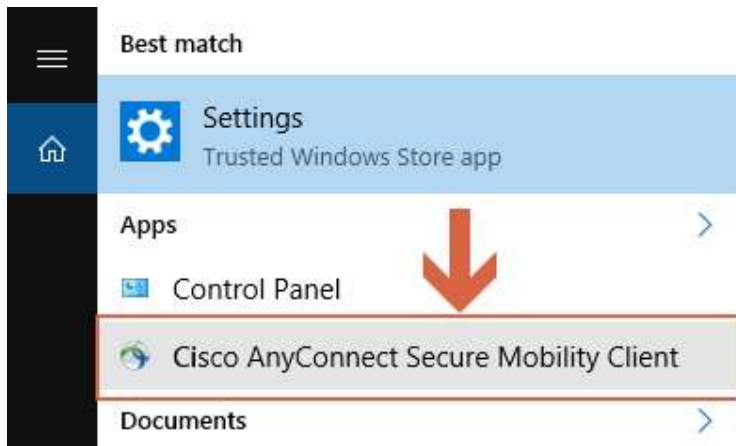


6.安裝完成

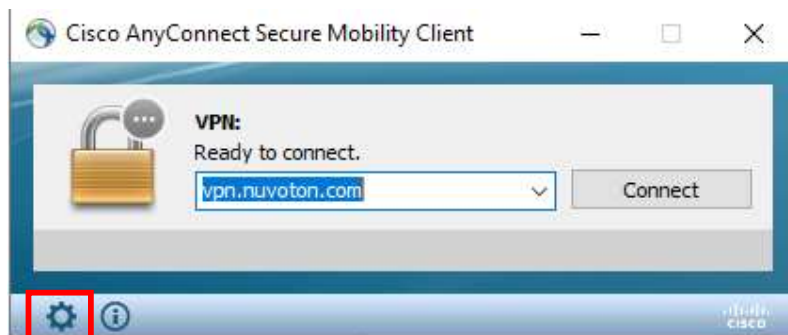


開始使用

Step.1(找到 cisco any connect 並執行



點選 Cisco Any Connect 程式下方的 Advance Window

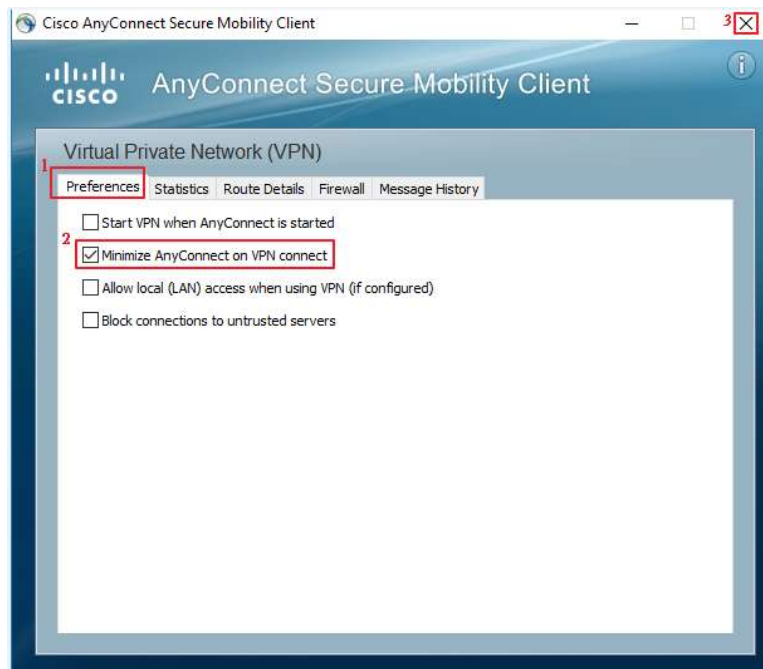


設定 Cisco Any connect 可使用 IP 連線

1-1 點選 Cisco any connect 工具列中 “Preferences”

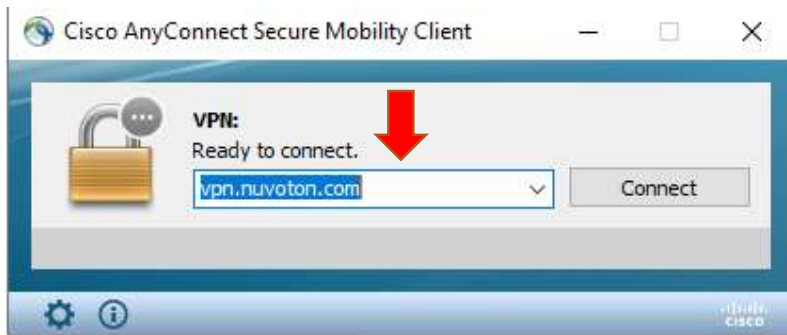
1-2 僅保留”Minimize any Connect on VPN connect “ 選項

1-3 點選右上角的”Close”



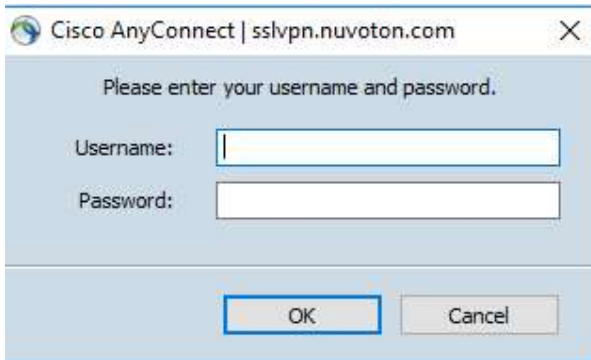
Step.2

對話框內 key 入(vpn.nuvoton.com)並按 connect



Step3.

輸入 NUVOTON 個人帳號與 MOTP 動態密碼



Step4.

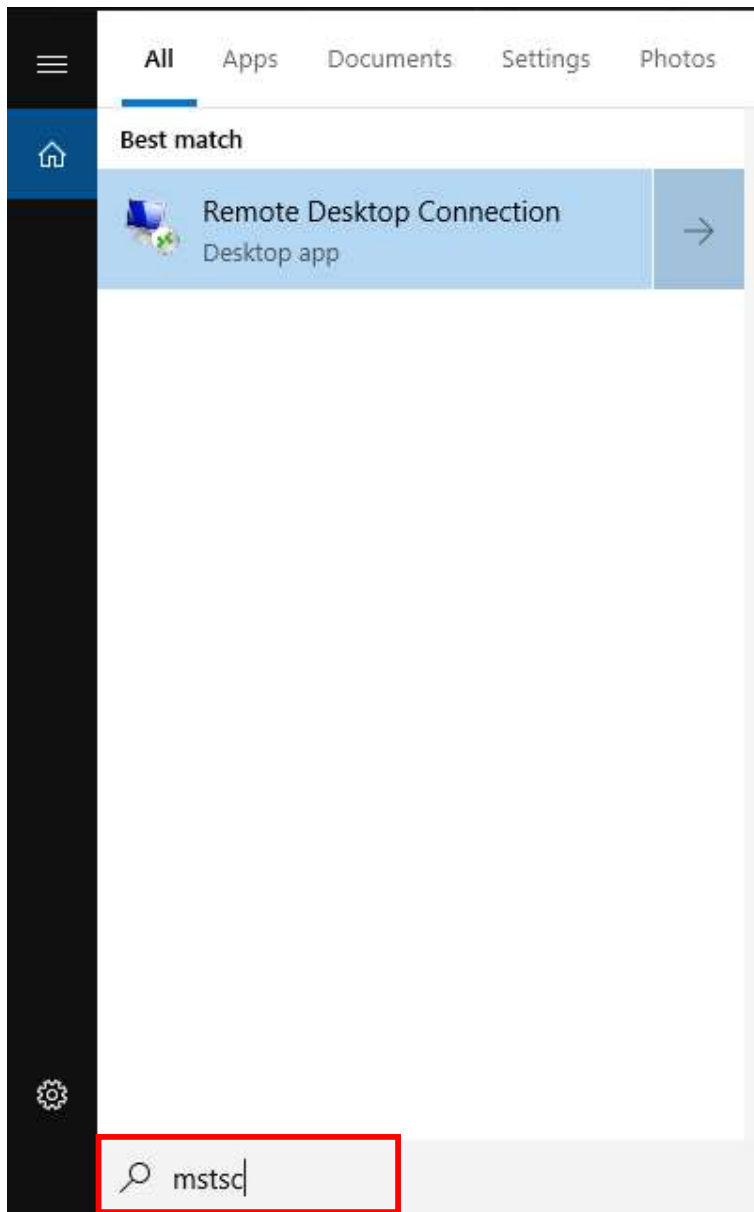
如成功在工具列會看到如下圖示。



連線到 Nthcterm Server



1.請確認 VPN 連線上後，在家中個人電腦”開始的放大鏡處”打上 MSTSC

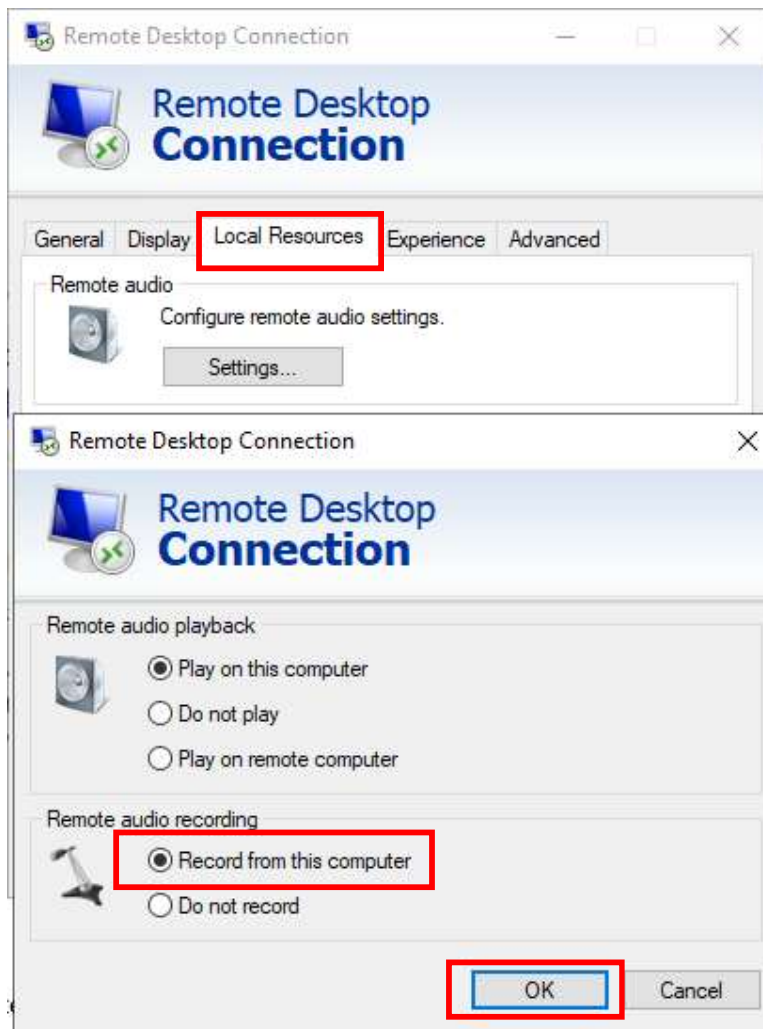


2.在 computer 欄位打上"nthcterm"，按 Show Options

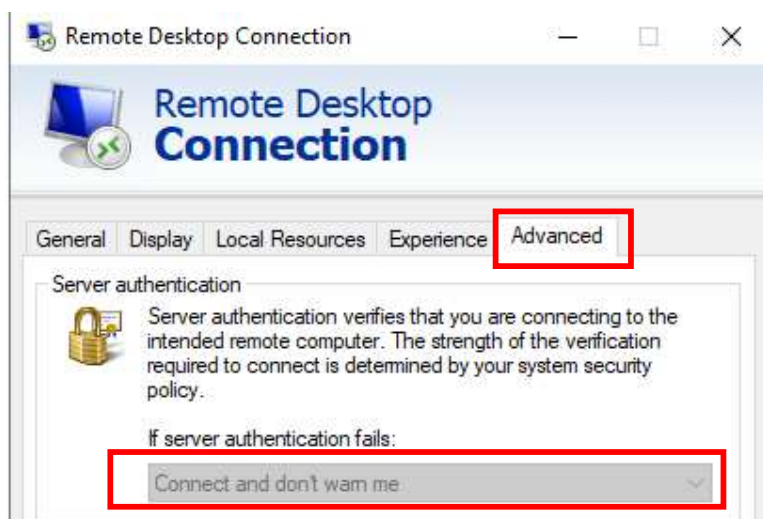


3.選擇第三項 local Resources

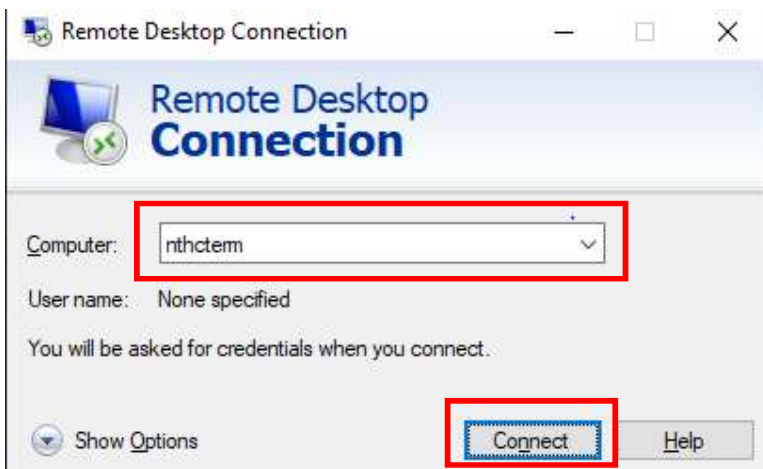
在 Remote audio recording 處選擇 Record from this computer



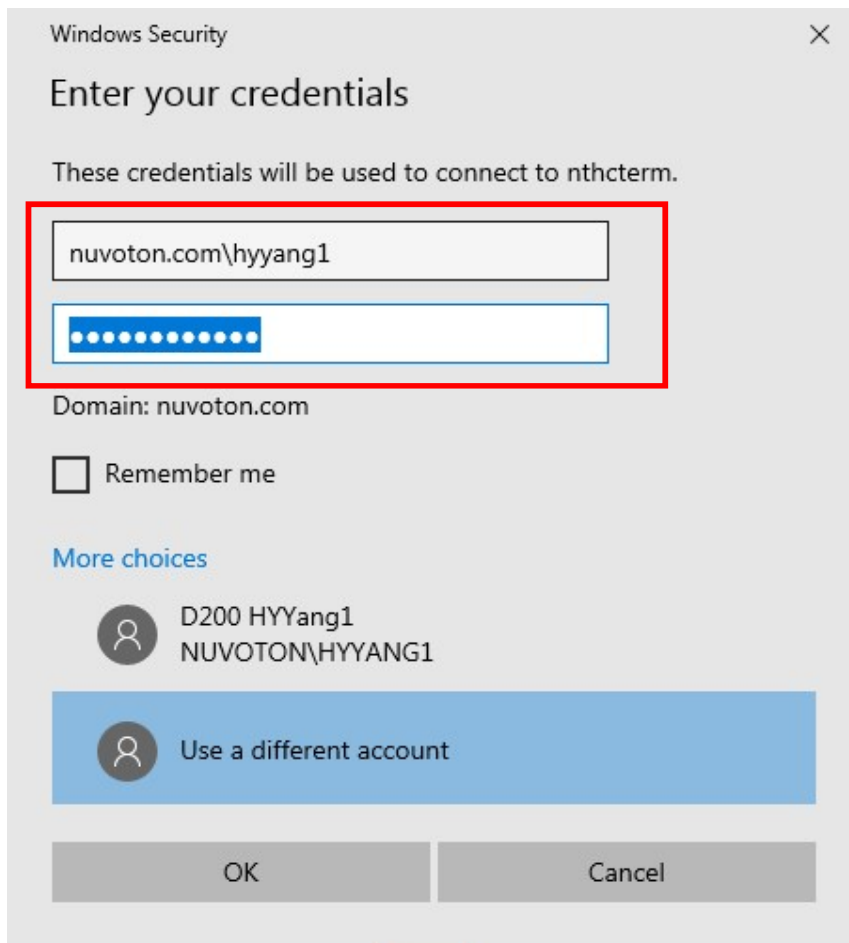
4.點選 Advanced ，選擇 Connect and don't warn me



5.設定完成後確認在 Computer 處有打 NTHCTERM 。並按 Connect



3.帳號請輸入 nuvoton.com\您的 Alias ，與新唐信箱密碼。



遠端喚醒電腦

※(台北、台南、左營同仁公司個人電腦請勿關機)

新竹、竹北同仁如您公司電腦關機了可依下列步驟執行遠端開機公司個人電腦

1. 在 Nthcterm Server 下選擇桌面遠端開啟電腦連結



2. 開啟網頁後輸入公司個人 OA 帳號與密碼

Please Input the Account and Password

ACCOUNT

PASSWORD

Login Reset

- 選擇到您的電腦並點選 Wake up，如 Status 為 Online 及表示公司電腦為開機狀態。不需要點選。

Wake Up PC

Host Name	IP	Mac	BroadCast	Status	Action
OAPCD02157	10.4.32.31	BC:EE:7B:DA:C8:C2	10.4.35.255	OnLine	Wake Up
OAPCE00508	10.4.34.113	00:15:58:6A:3C:A6	10.4.35.255	Not Support	
OATCD01525	10.11.40.38	D0:27:88:19:14:E6	10.11.43.255	-	Wake Up

重新整理

>>>> 使用「遠端開啟電腦」服務前，請先確認你的電腦已經完成設定<<<<

- 電腦使用無線網路，無法使用Wake up服務。
- 清單中電腦為您名下的電腦(一人一機電腦)。Status=Online，不須開啟。
- 針對您要開啟的電腦，點選後面「Wake Up」按鈕。
- 點選「Wake Up」按鈕後，會送喚醒封包給你指定的電腦。
請稍待約3分鐘，系統回覆電腦已開啟，再進行遠端桌面連線。
- 有其他問題，請向 D000 Helpdesk (ext 34399) 反映。

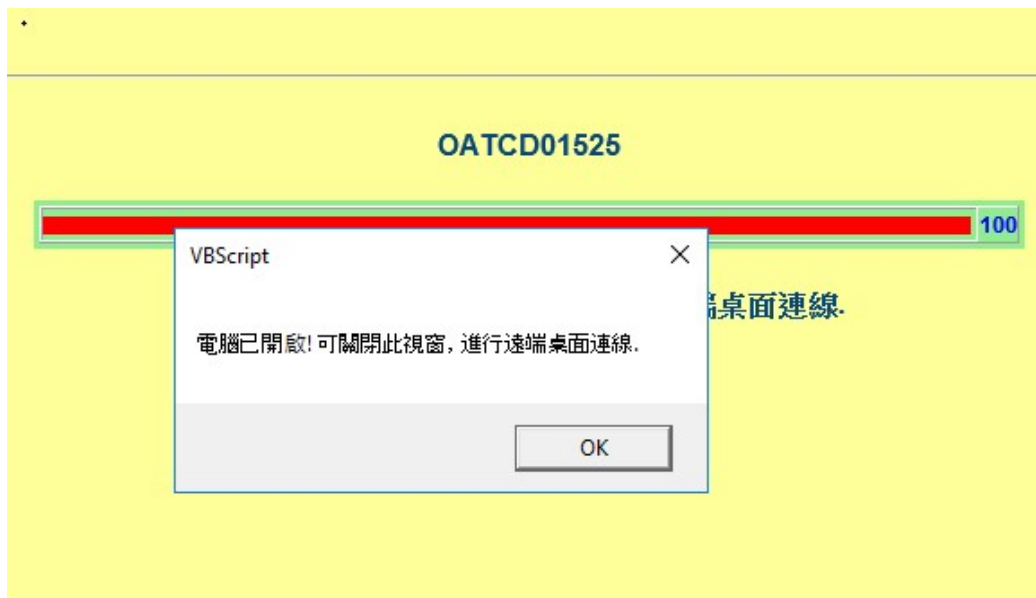
- 點選 Wake up 後，請等待遠端開機作業完成

OATCD01525

1

需要作業時間，請稍待，未完成之前，不要關閉此視窗 ...

4.完成遠端開機，請點選 OK 關閉



連線到公司個人電腦

點選 Nthcterm Server 桌面上的遠端桌面連線捷徑



1.輸入自己個人電腦的名稱，並點選 Connect



6.輸入完新唐個人帳號與密碼後即可連線到自己的公司電腦



中斷 VPN 服務

如要停止 VPN 服務，請點選電腦右下角工具列圖示



選擇 VPN Disconnect 來中斷 VPN 服務

