

新唐开发平台

NuDeveloper Ecosystem – Make the engineers' job easier.

王东征

技术应用服务处 经理

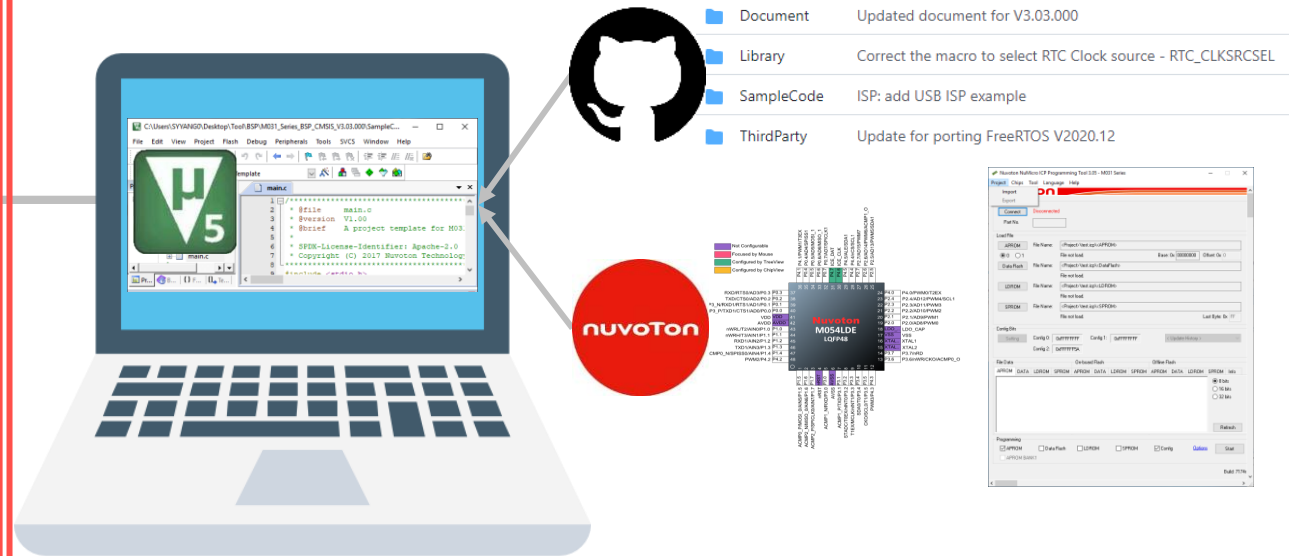
Joy of innovation
nuvoton

新唐开发平台使用示例

硬件工具



软件工具



多合一开发平台

硬件工具

- 通用
- IoT
- HMI
- LCD
触摸按键
- DALI
- Motor
- BMS
- ...

NuMaker
评估板

Nu-Link2-Me



Nu-Link
调试器 & 编程器



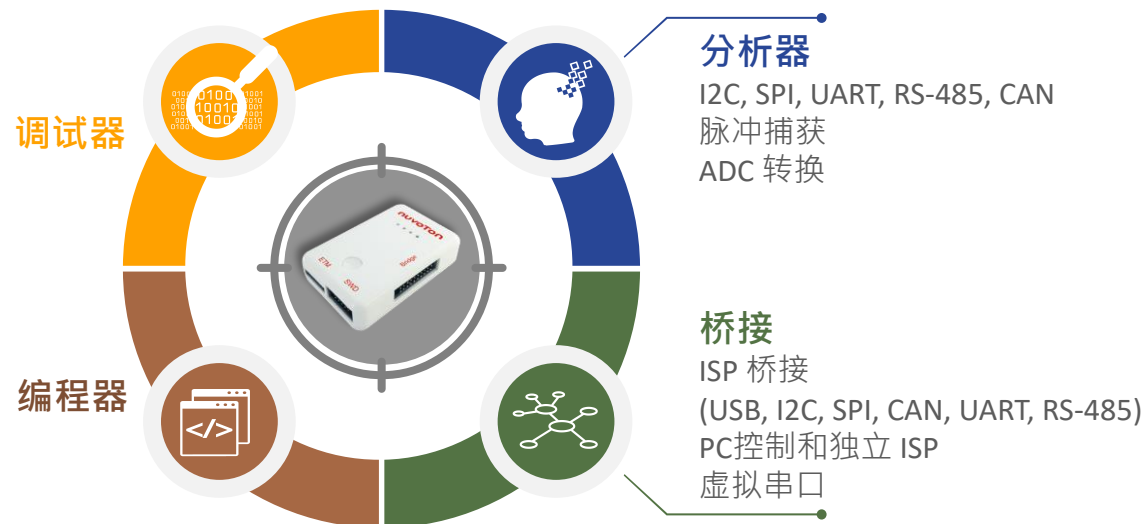
Nu-Link2-Pro



Nu-Link-Gang

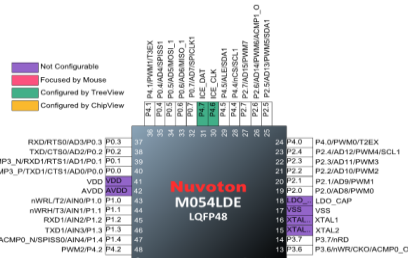
软件工具

Nu-Link2-Pro



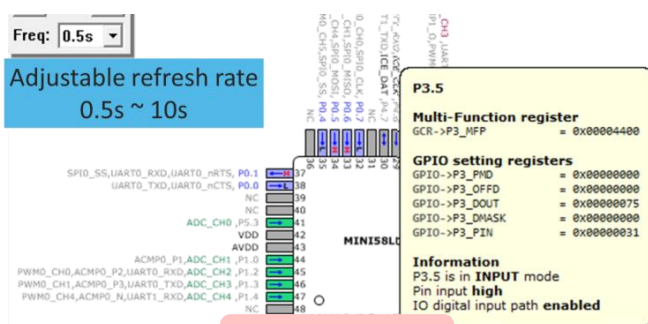
多合一开发平台

PinConfigure



图像化的 I/O 设置

PinView



实时 I/O 监控

软件工具

BSP

板级支持包

- 全面的驱动程序
- 丰富的外设示例
- API兼容

IDE

KEIL Tools by ARM IAR NuEclipse

免费使用NuMicro M0/M23
特价使用其它NuMicro
Cortex-M

NuTool

PinConfig.工具
PinView工具
ICP/ISP编程工具

免费使用
NuMicro M0/M23/M4,
1T 8051即将支持

多合一开发平台

硬件工具

- 通用
- IoT
- HMI
- LCD 触摸按键
- DALI
- Motor
- BMS
- ...

NuMaker
评估板

Nu-Link2-Me



Nu-Link
仿真器 & 编程器



Nu-Link2-Pro



Nu-Link-Gang

软件工具

IDE

KEIL Tools by ARM IAR NuEclipse

免费使用NuMicro M0/M23
特价使用其它NuMicro
Cortex-M

免费使用
NuMicro M0/M23/M4,
1T 8051即将支持

BSP

板级支持包

- 全面的驱动程序
- 丰富的外设示例
- API兼容

NuTool

PinConfig.工具
PinView工具
ICP/ISP编程工具



文档

数据手册

应用指南

技术参考手册

...

技术支持&交流



线上课程



网络研讨会



线上交流



FAQ



论坛



GitHub

参考设计示例

DALI

BMS

IIoT 网关

HMI

温控器

...

多合一开发平台



执行步骤

3 步 通过
同一平台

1
开发

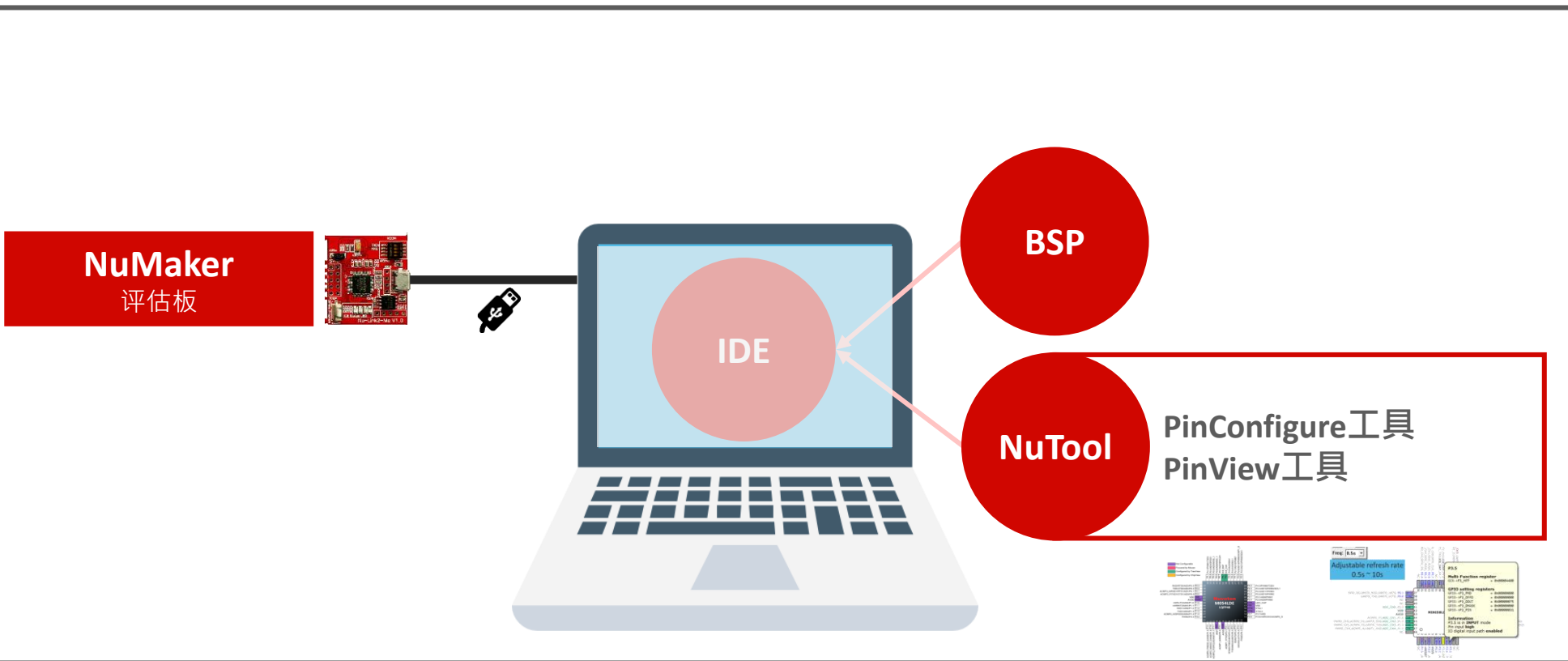
2
量产

3
升级



多合一开发平台

1
开发



文档

技术支持&交流

参考设计示例代码

数据手册

应用指南



线上课程



网络研讨会



线上交流



FAQ



论坛



GitHub

DALI

BMS

IIoT 网关

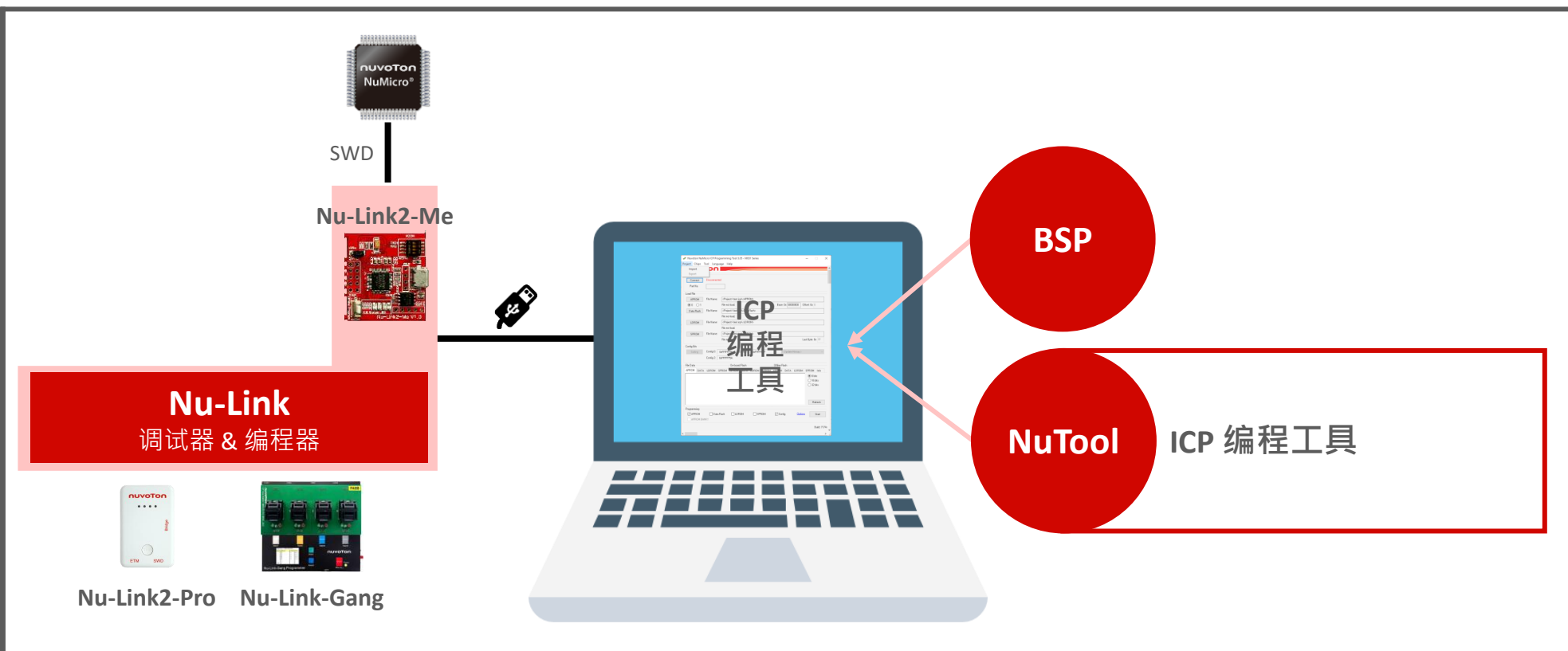
HMI

温控器

...

多合一开发平台

2
量产



文档

数据手册

应用指南

技术参考手册

...

技术支持&交流



线上课程



网络研讨会



线上交流



FAQ



论坛



GitHub

参考设计示例代码

DALI

BMS

IIoT 网关

HMI

温控器

...

多合一开发平台

3
升级



文档

数据手册

应用指南

技术参考手册

...

技术支持&交流



线上课程



网络研讨会



线上交流



FAQ



论坛



GitHub

参考设计示例代码

DALI

BMS

IIoT 网关

HMI

温控器

...

多合一开发平台

硬件工具

- 通用
- IoT
- HMI
- LCD 触摸按键
- DALI
- Motor
- BMS
- ...

NuMaker
评估板

Nu-Link2-Me



Nu-Link
调试器 & 编程器



Nu-Link2-Pro



Nu-Link-Gang

软件工具

IDE

KEIL Tools by ARM IAR NuEclipse

免费使用NuMicro M0/M23
特价使用其它NuMicro
Cortex-M

BSP

板级支持包

- 全面的驱动程序
- 丰富的外设示例
- API 兼容

NuTool

PinConfig.工具
PinView工具
ICP/ISP编程工具

免费使用
NuMicro M0/M23/M4,
1T 8051即将支持



文档

数据手册

应用指南

技术参考手册

...

技术支持&交流



线上课程



网络研讨会



线上交流



FAQ



论坛



GitHub

参考设计示例代码

DALI

BMS

IIoT 网关

HMI

温控器

...

多合一开发平台

新颖的工具 用于特定应用

- 通用
- IoT
- HMI**
- LCD 触摸按键
- DALI
- Motor
- BMS
- ...



仿真器 & 编程器



NuMaker-emWin-M487

轻松开发 & 节省时间

多合一开发平台

新颖的工具 用于特定应用

- 通用
- IoT
- HMI
- LCD 触摸按键**
- DALI
- Motor
- BMS
- ...

NuSenadj

The NuSenadj interface is divided into several sections:

- Connection:** Disconnect, COM6
- Sensing Parameters:** Pulse Width (1 us), Times (128)
- Algorithm Parameters:** IR Weighting New, Old (6, 2), Debounce Entry, Release (0~15) (1, 1), Trace Baseline
- Store Address (hex):** EE80
- Touch Key Parameters:** Read, Write, Switch Mode, Rawdata View, Calibration
- Sensor Configuration:** Slider Resolution: 64, Wheel Resolution: 64, CKO as Shielding Sensor: Disable
- Display Setting:** Frame Interval (ms): 1, Max Value (~255): 130
- Table:**

Alias	Type	Left	Right	CCB, REFCB	Signal
TK00	<input checked="" type="checkbox"/> Key	255	255	54, 37	58
TK01	<input type="checkbox"/> Not Used				
TK02	<input type="checkbox"/> Not Used				
TK03	<input type="checkbox"/> Not Used				
TK04	<input type="checkbox"/> Not Used				
TK05	<input type="checkbox"/> Not Used				
TK06	<input checked="" type="checkbox"/> Shield				
TK07	<input checked="" type="checkbox"/> Reference				
TK08	<input type="checkbox"/> Not Used				
TK09	<input type="checkbox"/> Not Used				
TK10	<input type="checkbox"/> Not Used				
TK11	<input type="checkbox"/> Not Used				
TK12	<input type="checkbox"/> Not Used				
TK13	<input type="checkbox"/> Not Used				
TK14	<input type="checkbox"/> Not Used				
TK15	<input type="checkbox"/> Not Used				
TK16	<input type="checkbox"/> Not Used				
- Graphs:** A grid plot showing a signal peak at 34 and a line graph showing signal over time.

LCDView

The LCDView interface shows a custom LCD display layout with various widgets:

- Top row: 8.8.8.8, nuvoTon logo, Wi-Fi, speaker, battery icons.
- Second row: NuMicro M888, a grid.
- Third row: +, -, and other symbols.
- Bottom row: 888% ppm, 888 °C, 888 °F, 8.88.888
- Bottom right: Version: 8.88.888
- Bottom table:

Icon ID:	Path ID:	Group name:	Symbol name:	
[Coordinates]	Top-Left:	Top-Right:	Bottom-Left:	Bottom-Right:

NuTool



NuMaker-M258KE+TNLCD 扩展板

轻松开发 & 节省时间

多合一开发平台

新颖的工具 用于特定应用

DALI控制器



初始化、指令和监控

Nu-Link
仿真器 & 编程器

软件工具

BSP

板级支持包

- 全面的驱动程序
- 丰富的外设示例
- API兼容

IDE

NuTool

PinConfig工具

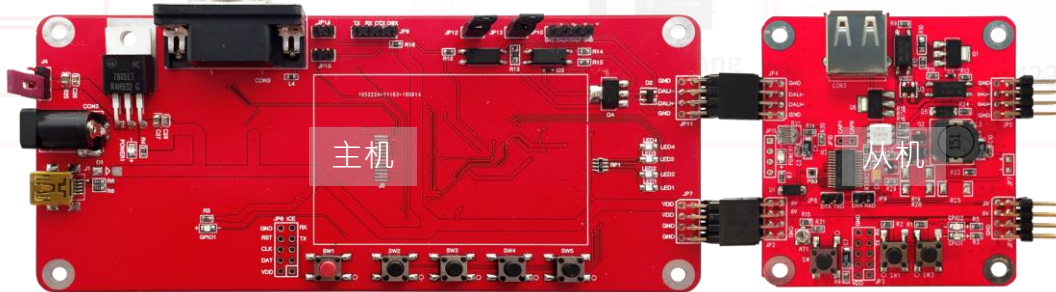
PinView工具

ICP/ISP编程工具

KEIL IAR NuEclipse

免费 轻松开发 & 节省时间

NuMicro M0/M23/M4



NuMaker-DALI-NDA102SD2+DALI Slave NDA102EC1

多合一开发平台

新颖的工具 用于特定应用

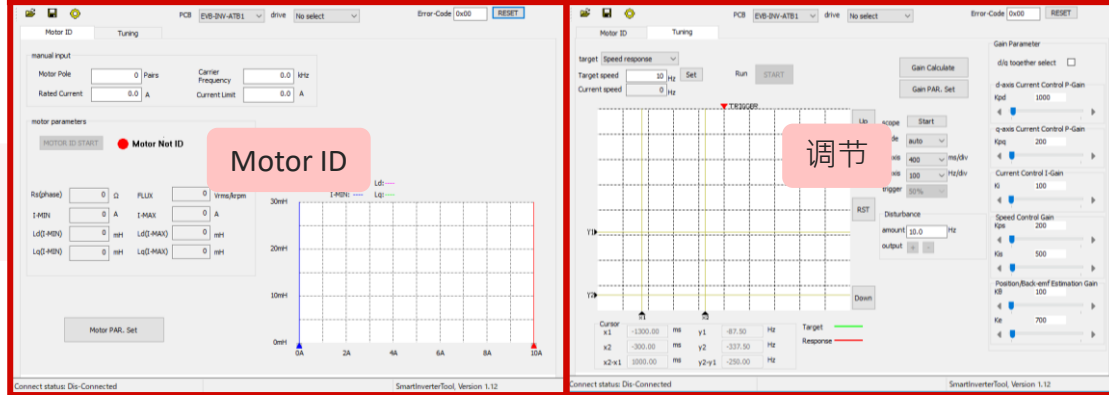
*也支持 AM32R 内核

Inverter Motor

- HMI
- LCD 触摸按键
- DALI
- Motor**
- BMS
- ...

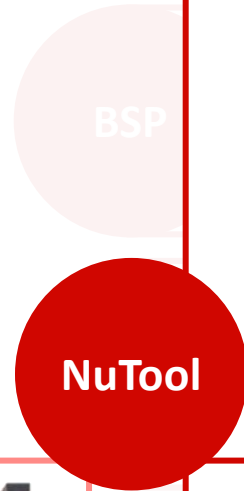
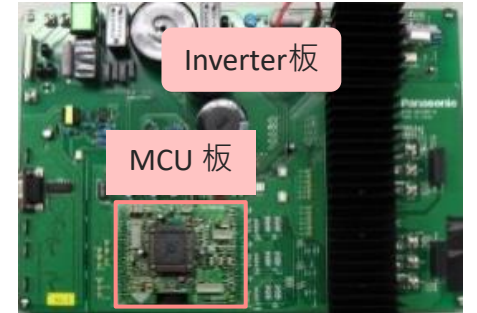
NuMotor

SmartInverter



调节

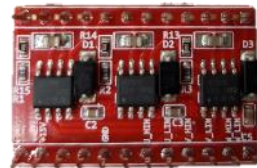
Inverter Motor系统



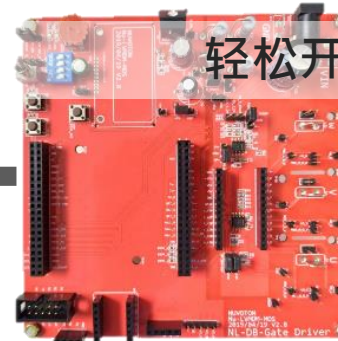
轻松开发 & 节省时间



Nu-MDA-NMxxxx



Gate Driver



Nu-LVMDM-MOS

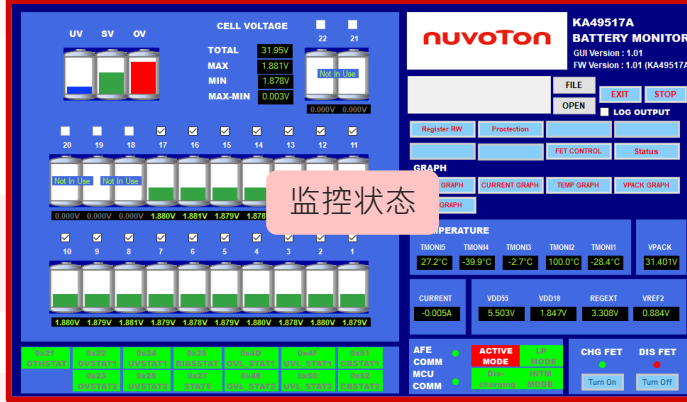


NK-1200L/1120L/1230L/1240L/1530L

多合一开发平台

新颖的工具 用于特定应用

BMS_KA49517/22A GUI 软件



监控状态

NU-LINK

Debugger & Programmer

BMS 板
KA49517A/KA49522A

MCU 板
M483SE8AE

BM-IC 系统

软件工具

BSP

板级支持包

- 全面的驱动程序
- 丰富的外设示例
- API兼容

NuTool

PinConfig工具

PinView工具

ICP/ISP编程工具

IDE

轻松开发 & 节省时间

支持所有内核: 8051, M0, M23, M4 和 M7

新颖的工具 用于特定应用

多合一开发平台

硬件工具

- 通用
- IoT
- HMI
- LCD 触摸按键
- DALI
- Motor
- BMS
- ...

NuMaker
评估板

Nu-Link2-Me



Nu-Link
调试器 & 编程器



Nu-Link2-Pro



Nu-Link-Gang

软件工具

IDE

KEIL Tools by ARM IAR NuEclipse

免费使用NuMicro M0/M23
特价使用其它NuMicro
Cortex-M

BSP

板级支持包

- 全面的驱动程序
- 丰富的外设示例
- API 兼容

NuTool

PinConfig.工具
PinView工具
ICP/ISP 编程工具

免费使用
NuMicro M0/M23/M4,
1T 8051即将支持



文档

数据手册

应用指南

技术参考手册

...

技术支持&交流



线上课程



网络研讨会



线上交流



FAQ



论坛



GitHub

参考设计示例代码

DALI

BMS

IIoT 网关

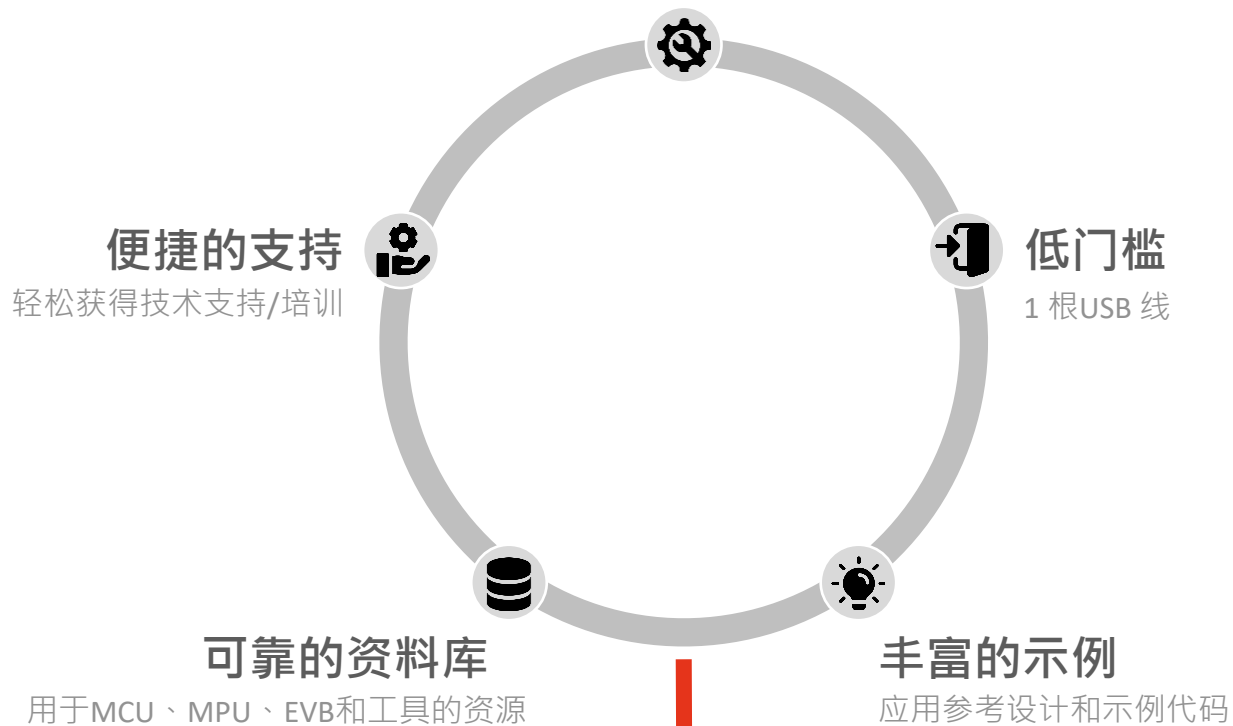
HMI

温控器

...

开发平台 – Make the Engineers' Job Easier

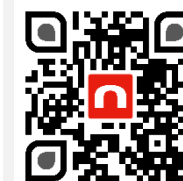
一般使用或特定应用的硬件和软件工具
完整的工具套件



Join us anywhere anytime

NuMicro® 在线资源

新唐公司网站



nuvoTon
www.nuvoton.com

在线商店



nuvoTon
DIRECT

direct.nuvoton.com

论坛



NuForum

forum.nuvoton.com

社交平台



WeChat

ID: nuvoton_mcu

代码下载



GitHub

github.com/OpenNuvoton



天猫 TMALL.COM

nuvoton.tmall.com



牛卧堂

www.nuvoton-MCU.com



LinkedIn

@Nuvoton Technology Corporation



GitLab

gitlab.com/OpenNuvoton



TECHDesign

www.techdesign.com/market/nuvoton



21ic 中国电子网

bbs.21ic.com/iclist-187-1.html



twitter

@NuvotonMCU



G 码云

gitee.com/OpenNuvoton