

新唐科技股份有限公司

一百零一年第一季法人說明會

中華民國**101**年**4**月**23**日



免責聲明

- 本簡報中所提及之預測性資訊包括營運展望、財務狀況以及業務預測等內容，乃是建立在本公司從內部與外部來源所取得的資訊基礎。
- 本公司未來實際所可能發生的營運結果、財務狀況以及業務成果，可能與這些明示或暗示的預測性資訊有所差異。其原因可能來自於各種因素，包括但不限於市場風險、供應鏈、市場需求，以及本公司持續推出高品質產品能力等因素。
- 本簡報中對未來的展望，反應本公司截至目前為止對於未來的看法。對於這些看法，未來若有任何變更或調整時，本公司並不負責隨時再度提醒或更新。

大綱

- 1Q12財務數字
- 1Q12營運概況及2Q12展望
- Q&A

1Q12財務數字



1Q12 合併損益表

單位：新台幣百萬

每股盈餘以新台幣元表示

	1Q12		4Q11		1Q11		季對季		年對年	
	金額	%	金額	%	金額	%	金額	%	金額	%
營業收入	1,639	100	1,570	100	1,678	100	69	4	(39)	(2)
營業毛利	662	40	606	39	649	39	56	9	13	2
營業利益	121	8	65	4	75	4	56	85	46	61
營業外利益	9	0	11	1	(3)	(0)	(2)	(17)	12	460
稅前利益	130	8	77	5	73	4	54	70	57	79
稅後純益	100	6	47	3	61	4	53	114	39	64
每股盈餘	0.48		0.22		0.29					

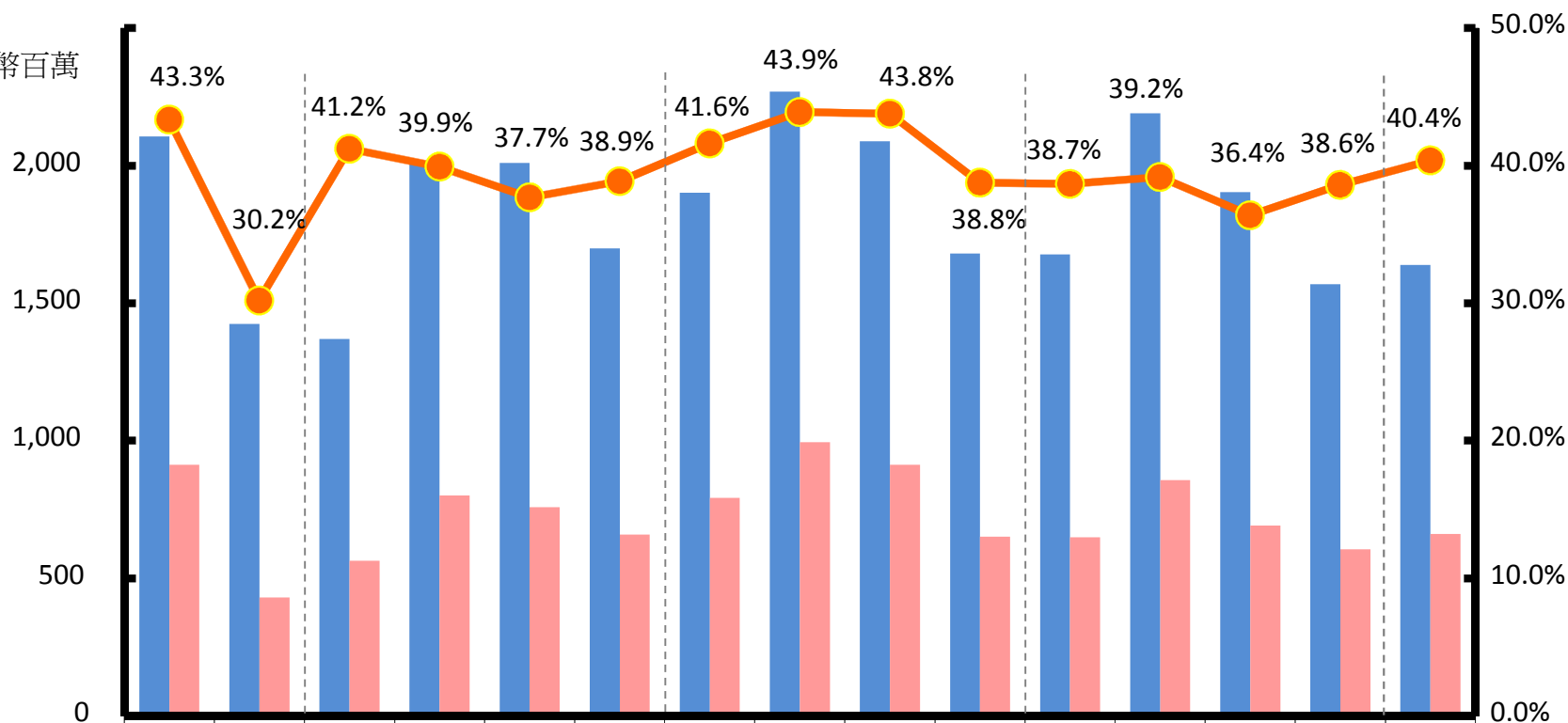
1Q12 合併資產負債表

單位：新台幣百萬

	2012-03-31		2011-12-31		季對季	
	金額	%	金額	%	金額	%
現金及約當現金	1,745	38	1,437	33	308	21
應收帳款	895	19	871	20	24	3
存貨	841	18	845	19	(4)	(0)
固定資產淨額	536	12	532	12	5	1
資產合計	4,659	100	4,360	100	299	7
應付帳款	671	14	568	13	103	18
其他應付款	581	13	644	15	(63)	(10)
負債合計	1,779	38	1,565	36	214	14
股東權益	2,880	62	2,795	64	85	3
流動比率	2.39		2.53			
負債/股東權益	0.62		0.56			

營業收入與毛利

單位：新台幣百萬



	3Q08	4Q08	1Q09	2Q09	3Q09	4Q09	1Q10	2Q10	3Q10	4Q10	1Q11	2Q11	3Q11	4Q11	1Q12
營業收入	2,106	1,424	1,371	2,010	2,011	1,699	1,902	2,269	2,089	1,681	1,678	2,190	1,905	1,570	1,639
營業毛利	913	430	565	802	758	660	792	996	914	651	649	858	693	606	662
毛利率	43.3%	30.2%	41.2%	39.9%	37.7%	38.9%	41.6%	43.9%	43.8%	38.8%	38.7%	39.2%	36.4%	38.6%	40.4%
美金 / 台幣匯率	31.17	32.92	33.94	33.13	32.80	32.30	31.93	31.86	31.94	30.37	29.30	28.85	29.14	30.26	29.71

註：上述數字均為合併報表數字。

1Q12營運概況及2Q12展望

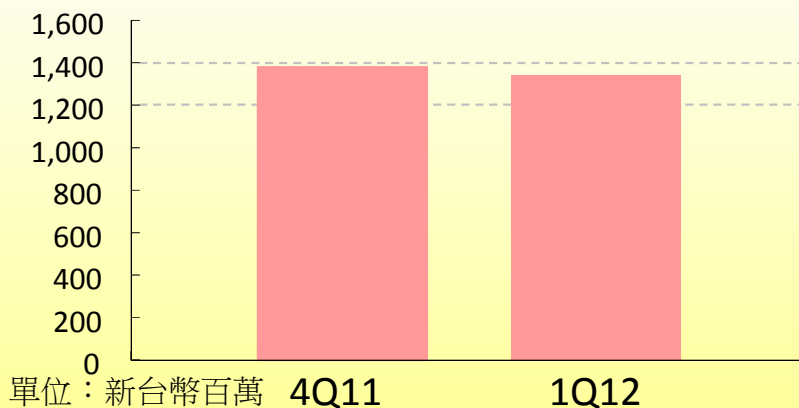
營業收入產品別_季對季分析圖

1Q12營收比重



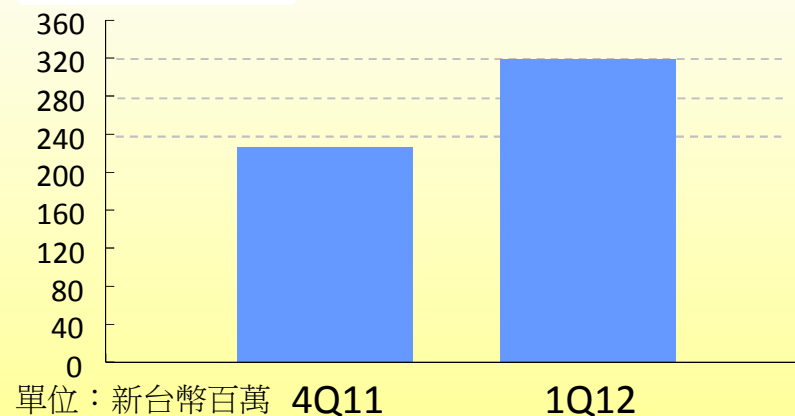
一般IC

季對季 -2.8 %



晶圓代工

季對季 +41.1%



註：上述數字依本公司公告之各類產品業務營收統計（單一報表數字），其他收入、銷貨退回及折讓部分未列入統計。

1Q12營運概況(一般IC)

- 營收季對季：-2.8%；年對年：-4.1%
- 營收季對季及年對年衰退主要原因
 - 新台幣季對季升值
 - 歐美經濟狀況不佳
- 產品組合優化毛利率提升
- 新產品出貨順暢
 - **Low Power ARM® Cortex™—M0 32位元微控制器**
 - 新嵌入式控制器(Embedded Controller)於Ultrabook及新NB平台之應用
 - 嵌入式輸出入控制器(Embedded SIO)於雲端運算資料中心之應用
 - 新ELA (Education Learning Aid)處理器

註：1.上述數字依本公司公告之各類產品業務營收統計（單一報表數字），其他收入、銷貨退回及折讓部分未列入統計。

2.本文涉及其他商標及版權為其所有人所有

1Q12營運概況(晶圓代工)

- 營收季對季：**+41.1%**；年對年：**+6.8%**
- 營收季對季及年對年成長主要原因
 - 電源管理製程需求回升
 - 客戶**2Q**旺季需求，**1Q12**開始備貨
 - 代工客戶增加，晶圓自用比例減少
- 新產品
 - **0.35um/5V**電源管理製程進行客戶導入
 - 高壓製程及嵌入式快閃記憶體製程持續量交

註：上述數字依本公司公告之各類產品業務營收統計（單一報表數字），其他收入、銷貨退回及折讓部分未列入統計。

2Q12展望

- **2Q12產業景氣**
 - 2Q12為消費電子及晶圓代工產業傳統旺季
 - 電腦IC產業則將逐步進入3Q旺季
 - 持續受歐美經濟狀況影響
- **新產品**
 - **ARM® Cortex™—M0 32位元微控制器-NuMicro™ Nano系列**
 - **高階玩具及消費電子用32位元ARM® SoC**
 - **Audio-Enhancement晶片**

Q&A

