

新唐科技股份有限公司



一百年第四季法人說明會

中華民國101年1月19日

免責聲明

- 本簡報中所提及之預測性資訊包括營運展望、財務狀況以及業務預測等內容，乃是建立在本公司從內部與外部來源所取得的資訊基礎。
- 本公司未來實際所可能發生的營運結果、財務狀況以及業務成果，可能與這些明示或暗示的預測性資訊有所差異。其原因可能來自於各種因素，包括但不限於市場風險、供應鏈、市場需求，以及本公司持續推出高品質產品能力等因素。
- 本簡報中對未來的展望，反應本公司截至目前為止對於未來的看法。對於這些看法，未來若有任何變更或調整時，本公司並不負責隨時再度提醒或更新。

大綱

A white circle with a blue outline, connected by a blue line to the top of the first agenda item.

4Q11財務數字

A white circle with a blue outline, connected by a blue line to the top of the second agenda item.

4Q11營運概況及1Q12展望

A white circle with a blue outline, connected by a blue line to the top of the third agenda item.

Q&A



4Q11財務數字

4Q11 合併損益表

單位：新台幣百萬

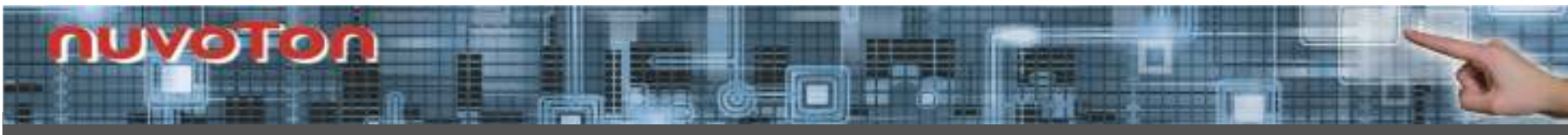
每股盈餘以新台幣元表示

	4Q11		3Q11		4Q10		季對季		年對年	
	金額	%	金額	%	金額	%	金額	%	金額	%
營業收入	1,570	100	1,905	100	1,681	100	(335)	(18)	(111)	(7)
營業毛利	606	39	693	36	651	39	(87)	(13)	(45)	(7)
營業利益	65	4	141	7	90	5	(76)	(54)	(25)	(27)
營業外利益	11	1	(9)	(0)	14	1	20	225	(3)	(20)
稅前利益	77	5	132	7	104	6	(56)	(42)	(27)	(26)
稅後純益	47	3	109	6	95	6	(62)	(57)	(49)	(51)
每股盈餘	0.22		0.53		0.45					

4Q11 合併資產負債表

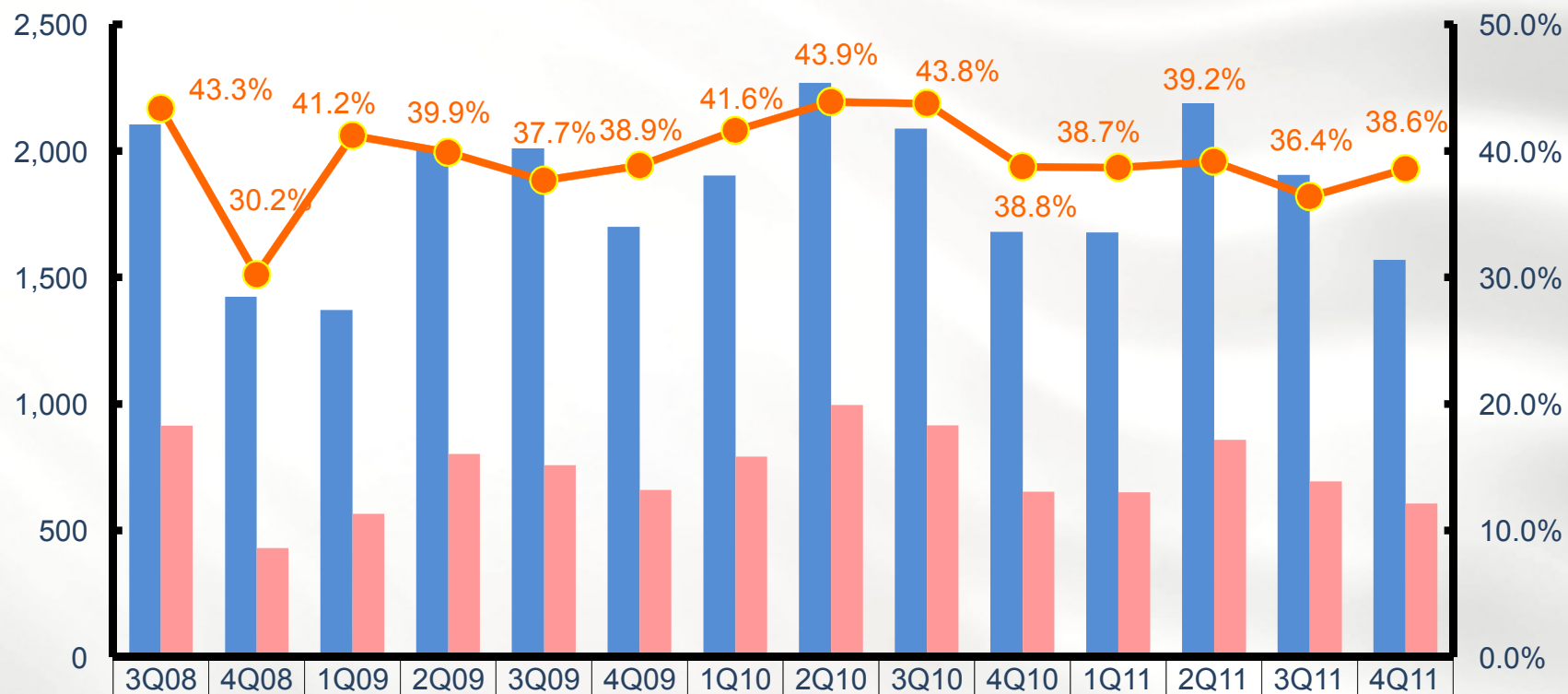
單位：新台幣百萬

	2011-12-31		2011-09-30		季對季	
	金額	%	金額	%	金額	%
現金及約當現金	1,437	33	1,416	31	21	1
應收帳款	871	20	1,058	23	(186)	(18)
存貨	845	19	914	20	(69)	(8)
固定資產淨額	532	12	506	11	25	5
資產合計	4,360	100	4,614	100	(254)	(5)
應付帳款	568	13	790	17	(222)	(28)
其他應付款	644	15	694	15	(50)	(7)
負債合計	1,565	36	1,856	40	(291)	(16)
股東權益	2,795	64	2,758	60	37	1
流動比率	2.53		2.22			
負債/股東權益	0.56		0.67			



營業收入與毛利

單位：新台幣百萬



營業收入	2,106	1,424	1,371	2,010	2,011	1,699	1,902	2,269	2,089	1,681	1,678	2,190	1,905	1,570
營業毛利	913	430	565	802	758	660	792	996	914	651	649	858	693	606
毛利率	43.3%	30.2%	41.2%	39.9%	37.7%	38.9%	41.6%	43.9%	43.8%	38.8%	38.7%	39.2%	36.4%	38.6%
美金/台幣匯率	31.17	32.92	33.94	33.13	32.80	32.30	31.93	31.86	31.94	30.37	29.30	28.85	29.14	30.26

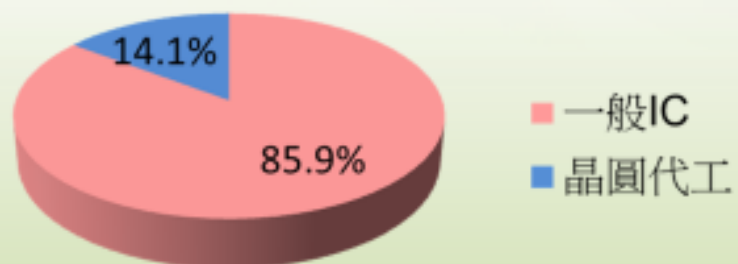
註：上述數字均為合併報表數字。



4Q11營運概況及1Q12展望

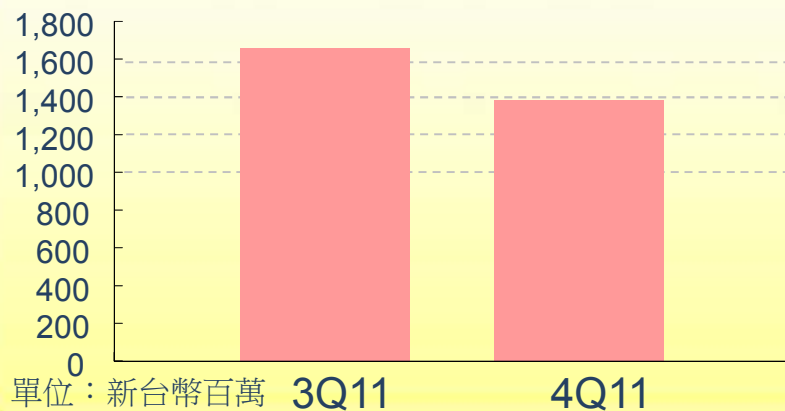
營業收入產品別_季對季分析圖

4Q11營收比重



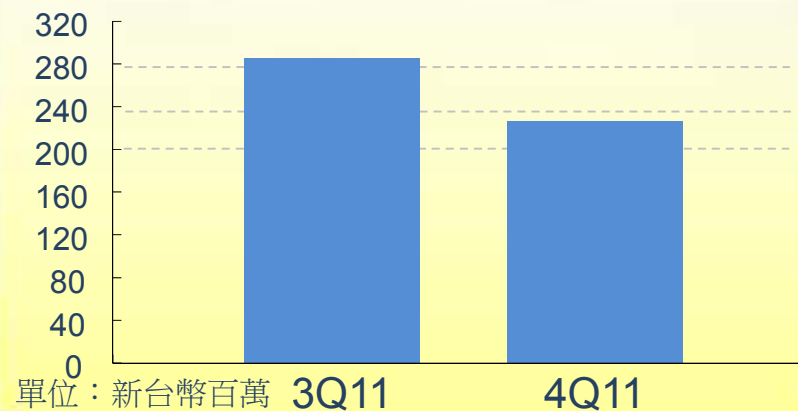
一般IC

季對季 -16.7 %



晶圓代工

季對季 -20.7%



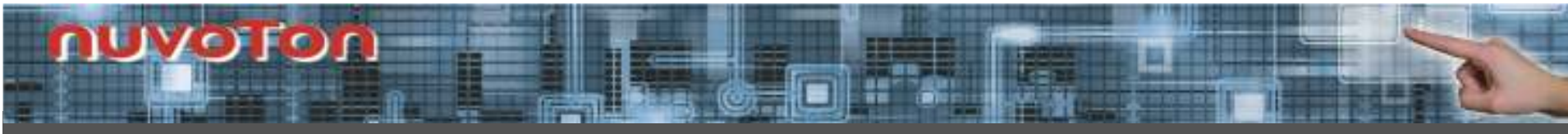
註：上述數字依本公司公告之各類產品業務營收統計（單一報表數字），其他收入、銷貨退回及折讓部分未列入統計。

4Q11營運概況(一般IC)

- 營收季對季：**-16.7%**；年對年：**-5.8%**
- 營收季對季及年對年衰退主要原因
 - ✓ 4Q11為一般IC傳統淡季
 - ✓ 泰國水災造成硬碟短缺影響電腦IC出貨
 - ✓ 歐美經濟狀況不佳
- 毛利率季對季提升
 - ✓ 產品組合優化
 - ✓ 新台幣貶值
- 新產品出貨
 - ✓ Audio-Enhancement晶片

註：1.上述數字依本公司公告之各類產品業務營收統計（單一報表數字），其他收入、銷貨退回及折讓部分未列入統計。

2.本文涉及其他商標及版權為其所有人所有



4Q11營運概況(晶圓代工)

- 營收季對季：**-20.7%**；年對年：**-8.0%**
- 營收季對季及年對年衰退主要原因
 - ✓ 歐美經濟狀況不佳
 - ✓ 4Q11為消費電子傳統淡季
 - ✓ 年度歲修
- 新產品
 - ✓ 嵌入式快閃記憶體製程持續量交

註：上述數字依本公司公告之各類產品業務營收統計（單一報表數字），其他收入、銷貨退回及折讓部分未列入統計。

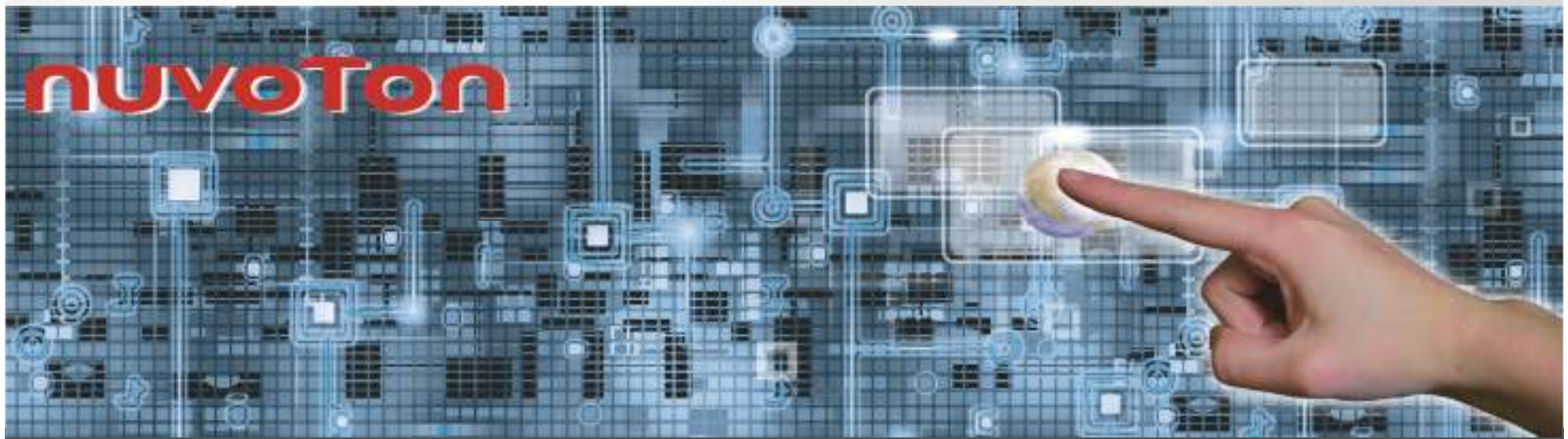
1Q12展望

➤ 1Q12產業景氣

- ✓ 1Q12為一般IC及晶圓代工產業傳統淡季
- ✓ 硬碟短缺回復速度將影響電腦產業強度

➤ 1Q12新產品

- ✓ **Low Power** ARM® Cortex™ — M0 32位元微控制器
- ✓ 新嵌入式控制器(Embedded Controller)
- ✓ 新Super I/O
- ✓ 新ELA (Education Learning Aid)處理器
- ✓ 0.35um/5V 電源管理製程



Q&A