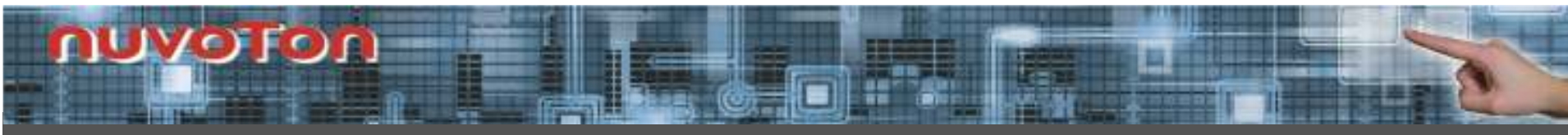


新唐科技股份有限公司



一百年第三季法人說明會

中華民國**100**年**10**月**27**日



免責聲明

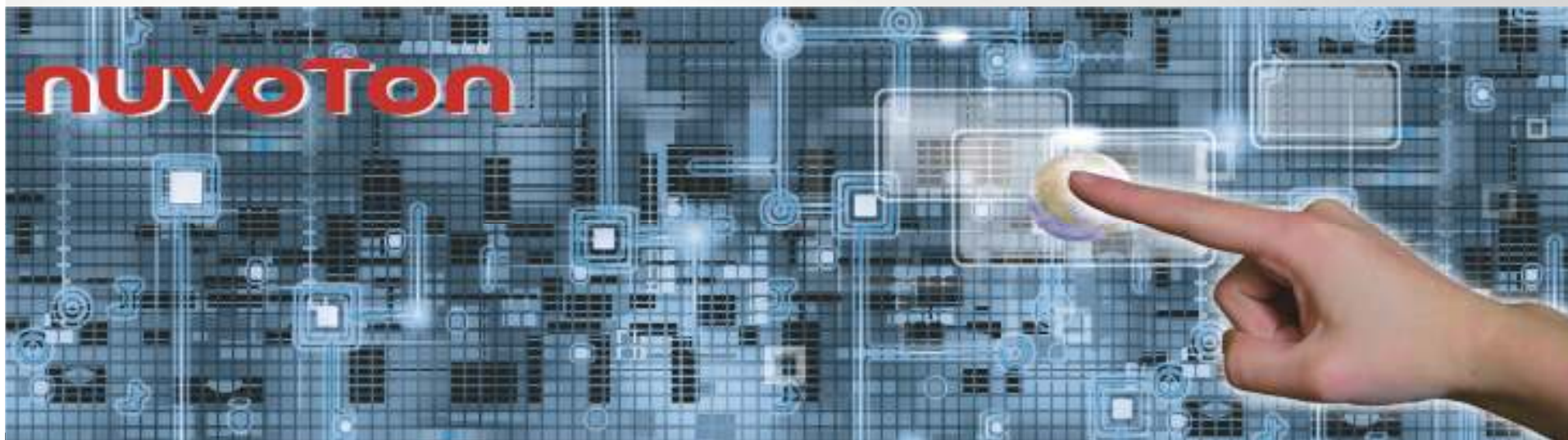
- 本簡報中所提及之預測性資訊包括營運展望、財務狀況以及業務預測等內容，乃是建立在本公司從內部與外部來源所取得的資訊基礎。
- 本公司未來實際所可能發生的營運結果、財務狀況以及業務成果，可能與這些明示或暗示的預測性資訊有所差異。其原因可能來自於各種因素，包括但不限於市場風險、供應鏈、市場需求，以及本公司持續推出高品質產品能力等因素。
- 本簡報中對未來的展望，反應本公司截至目前為止對於未來的看法。對於這些看法，未來若有任何變更或調整時，本公司並不負責隨時再度提醒或更新。

大綱

3Q11財務數字

3Q11營運概況及4Q11展望

Q&A



3Q11財務數字

3Q11 合併損益表

單位：新台幣百萬

每股純益以新台幣元表示

	3Q11		2Q11		3Q10		季對季		年對年	
	金額	%	金額	%	金額	%	金額	%	金額	%
營業收入	1,905	100	2,190	100	2,089	100	(285)	(13)	(184)	(9)
營業毛利	693	36	858	39	914	44	(165)	(19)	(221)	(24)
營業利益	141	7	264	12	288	14	(123)	(47)	(146)	(51)
營業外利益	(9)	(0)	5	0	17	1	(14)	(263)	(25)	(153)
稅前利益	132	7	270	12	304	15	(137)	(51)	(172)	(56)
稅後純益	109	6	209	10	282	14	(100)	(48)	(173)	(61)
每股純益	0.53		1.01		1.36					

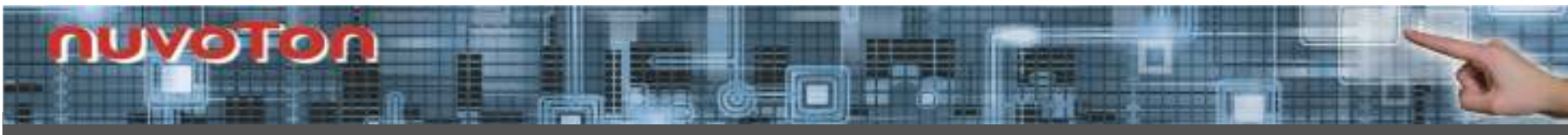
註：3Q11及3Q10數字未經會計師核閱。

3Q11 合併資產負債表

單位：新台幣百萬

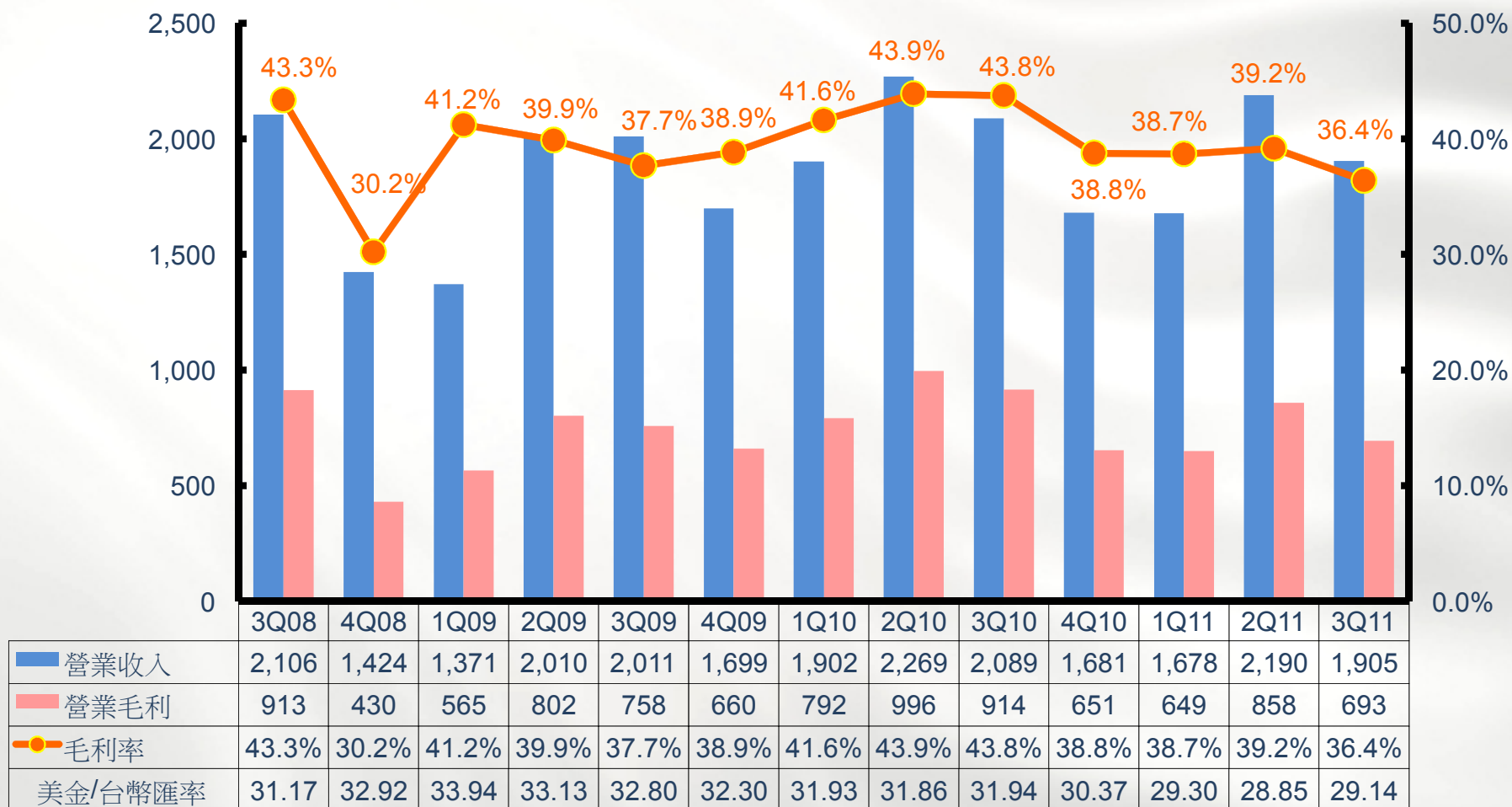
	2011-09-30		2011-06-30		季對季	
	金額	%	金額	%	金額	%
現金及約當現金	1,416	31	1,672	33	(256)	(15)
應收帳款	1,058	23	1,155	22	(97)	(8)
存貨	914	20	953	19	(39)	(4)
固定資產淨額	506	11	514	10	(8)	(2)
資產合計	4,614	100	5,113	100	(499)	(10)
應付帳款	790	17	776	15	14	2
應付現金股利	0	0	623	12	(623)	(100)
其他應付款	694	15	778	15	(84)	(11)
負債合計	1,856	40	2,498	49	(642)	(26)
股東權益	2,758	60	2,615	51	143	5
流動比率	2.22		1.8			
負債/股東權益	0.67		0.96			

註：2011-09-30數字未經會計師核閱。



營業收入與毛利

單位：新台幣百萬



註：上述數字均為合併報表數字。



3Q11營運概況及4Q11展望

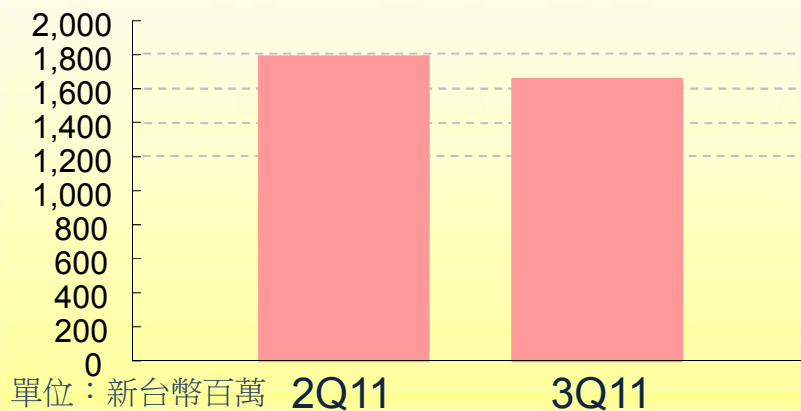
營業收入產品別_季對季分析圖

3Q11營收比重



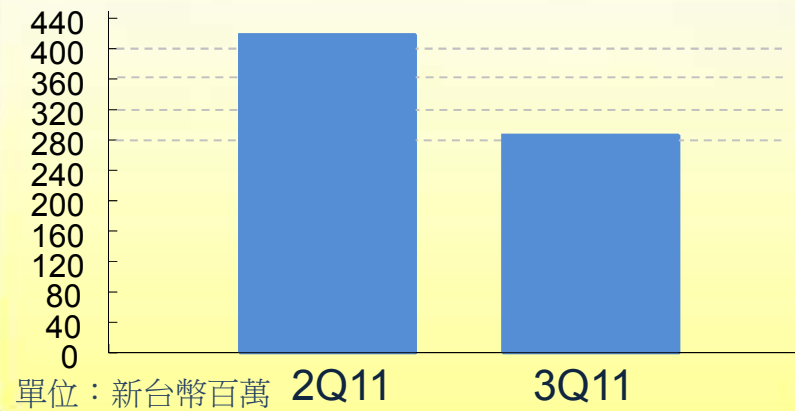
一般IC

季對季 -7.4%



晶圓代工

季對季 -31.8%

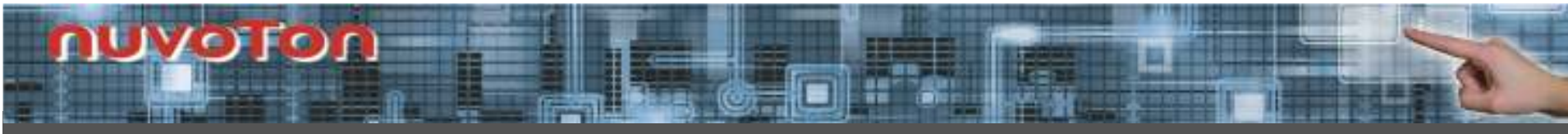


註：上述數字依本公司公告之各類產品業務營收統計（單一報表數字），其他收入、銷貨退回及折讓部分未列入統計。

3Q11營運概況(一般IC)

- 營收季對季：-7.4%；年對年：-4.9%
- 營收季對季及年對年衰退主要原因
 - ✓ 歐美經濟狀況不佳，導致低階消費性IC旺季不旺
 - ✓ 年對年營收衰退受新台幣升值8.8%影響
- 新產品出貨順暢
 - ✓ ARM® Cortex™ — M0 32位元微控制器於多點觸控螢幕之應用
 - ✓ ELA (Education Learning Aid)
 - ✓ 新TPM(Trusted Platform Module)晶片
 - ✓ 嵌入式控制器(Embedded Controller)於Tablet及Ultrabook之應用
 - ✓ 嵌入式輸出入控制器(Embedded SIO)於Data Center及商用電腦之應用

註：1.上述數字依本公司公告之各類產品業務營收統計（單一報表數字），其他收入、銷貨退回及折讓部分未列入統計。
 2.本文涉及其他商標及版權為其所有人所有



3Q11營運概況(晶圓代工)

- 營收季對季：**-31.8%**；年對年：**-25.3%**
- 營收季對季及年對年衰退主要原因
 - ✓ 歐美經濟狀況不佳，導致低階消費性IC旺季不旺
 - ✓ 2Q11客戶擔心產能不足提前下單（僅對季對季營收衰退有影響）

註：上述數字依本公司公告之各類產品業務營收統計（單一報表數字），其他收入、銷貨退回及折讓部分未列入統計。

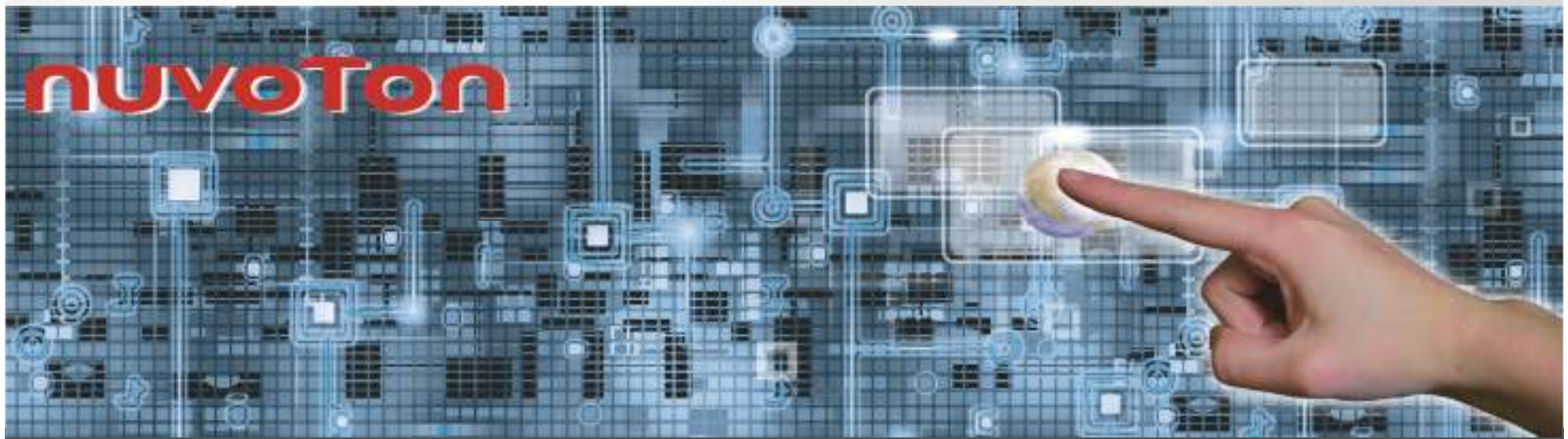
4Q11展望

➤ 4Q11產業景氣

- ✓ 一般IC及晶圓代工進入傳統淡季
- ✓ 持續受歐美經濟狀況影響

➤ 4Q11新產品

- ✓ ARM® Cortex™ — M0 32位元微控制器新產品-NuMicro Mini51系列
- ✓ Audio-Enhancement晶片於TV及Sound Bar之應用



Q&A