

概述

NuEdu-SDK-M451是一套由NuEdu-EVB-M451以及NuEdu-Basic01所組成，針對以ARM Cortex[®]-M4為核心的新唐M451系列微控制器的開發工具。NuEdu-SDK-M451目的在於提供一套具有多種功能元件，能夠讓使用者學習如何開發並驗證應用程式的教材。

硬體設置

硬體介紹：

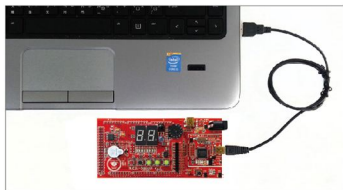


NuEdu-EVB-M451



NuEdu-Basic01

連接說明：在NuEdu-EVB-M451上方插入NuEdu-Basic01，並經由右側USB介面連接至電腦。如下圖所示：



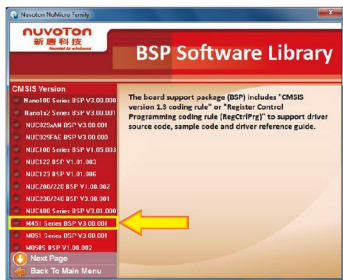
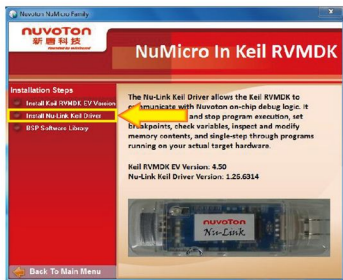
軟體安裝

1. 將包裝盒內光碟放入光碟機，打開光碟內容，執行“autorun.exe”。
2. 在主選單畫面，點選左欄“Keil RVMDK EV Version”進行安裝。
3. 依照Installation Steps，點選左欄“Install Keil RVMDK EV Version”，按提示完成Keil μ Vision[®] IDE的安裝。



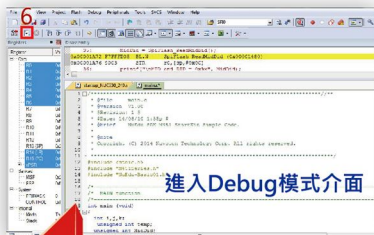
NuEdu-SDK-M451 快速入門

4. 點選 “Install Nu-Link Keil Driver” ，按提示完成Nu-Link Driver安裝。
5. 點選 “BSP Software Library” ，選擇安裝 “M451 Series BSP” ，並按提示完成BSP安裝。



打開Smpl_Basic01_StartKit專案

1. 在BSP安裝資料夾中 (預設為 C:\Nuvoton) ，請按以下路徑打開：
`\BSP Library\M451SeriesBSP\CMSIS_Vx.xx.xxx\SampleCode\NuEdu\Smpl_Basic01_StartKit\KEIL`
2. 執行 “Smpl_Basic01_StartKit.uvproj”



3. 編譯器
4. 下載程式碼到片上快閃記憶體
5. 進入 / 退出 debug 模式
6. 執行程式
7. NuEdu-Basic01顯示範例畫面

