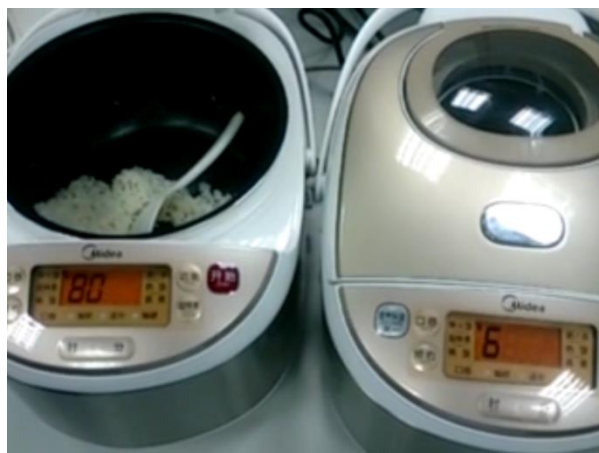
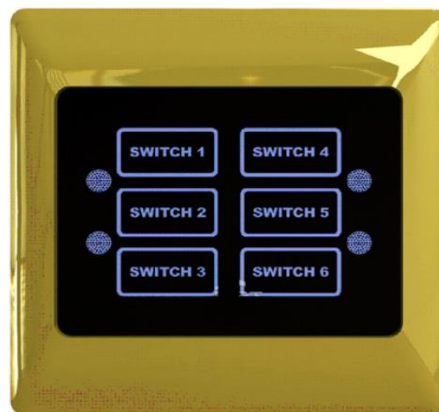


觸控應用解決方案

» Touch Key 系列



Touch Key 無所不在



新唐觸控按鍵產品介紹

16 keys

NT1160

- 16 個按鍵
- 1 個按鍵 1 個電阻 1 個電容
- I²C 接口
- 封裝: TSSOP20

8 keys

NT0880

- 8 個按鍵 · 8 個對應輸出
- 參數燒錄支持
- 封裝: SOP20/TSSOP20

NT084D

- 8個按鍵4個7劃LED顯示器
- I²C 接口
- 支持滑動條 / 滑動環
- 封裝: SOP28/TSSOP28

NT1080

- 8 個按鍵
- 1 個按鍵 1 個電阻
- 8 個對應輸出或 I²C 接口
- 封裝: TSSOP20

6 keys

NT0660

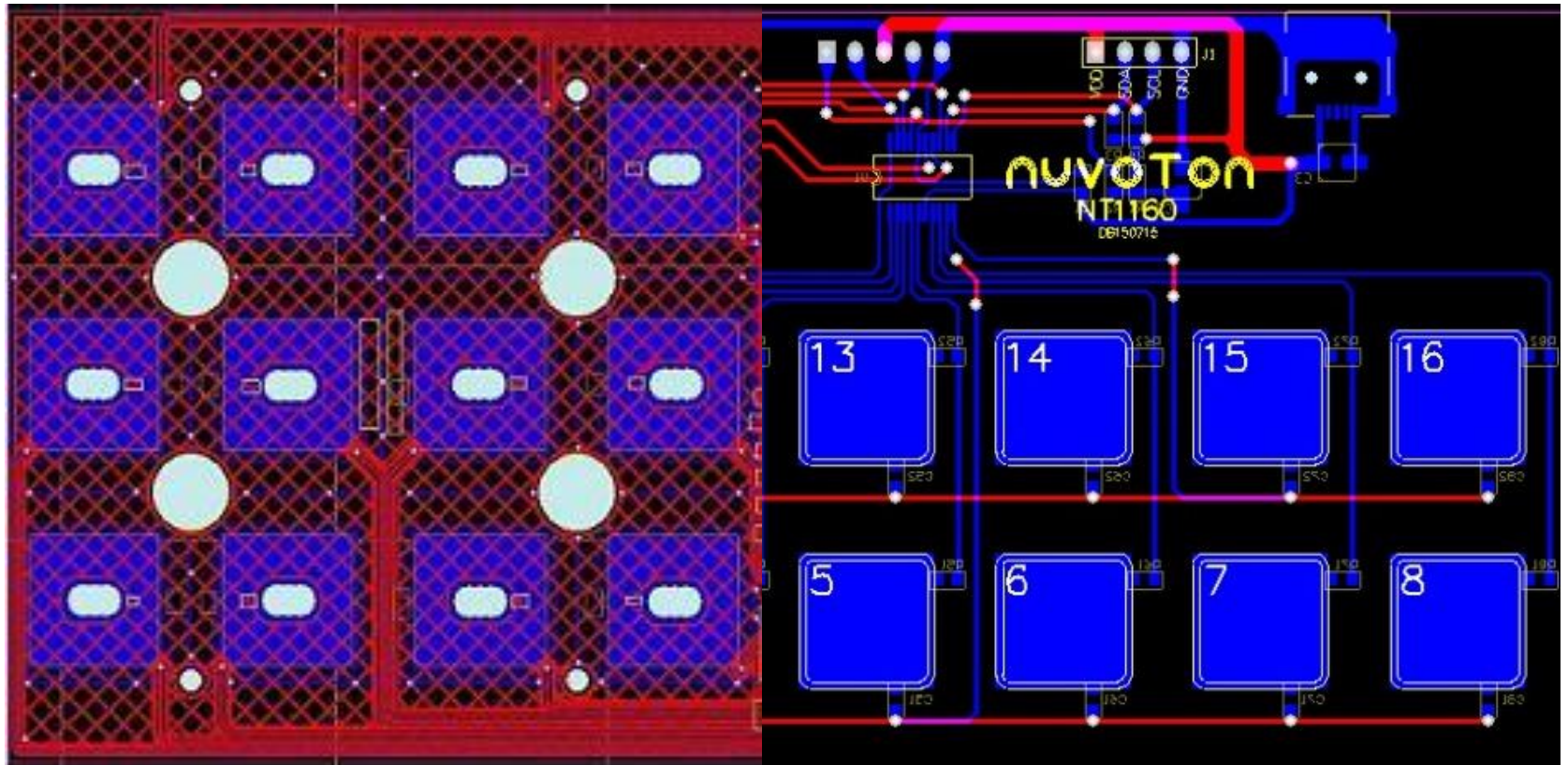
- 6 個按鍵 · 6 個對應輸出
- 參數燒錄支持
- 封裝: SOP16

NT066E

- 6 個按鍵 · 6 個LED
- I²C 接口
- 支持滑動條 / 滑動環
- 封裝: SOP20/TSSOP20

新唐觸控按鍵的優勢

■ 優異的抗雜訊干擾能力



■ 可輕鬆地進入量產

新唐觸控按鍵的優勢

■ 優異的抗雜訊干擾能力

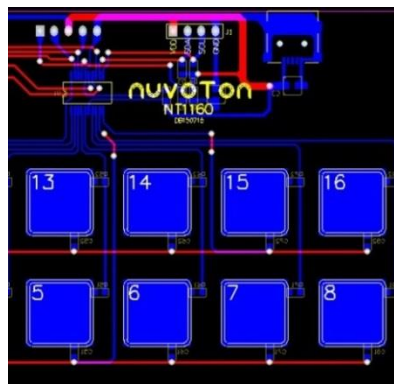
- 抗交流電雜訊干擾
(EFT 4.4KV / ESD 8KV / 注入電流 DC 0.15MHz~230MHz 1V)
- 抗手機通訊干擾

■ PCB 電路走線簡單

■ 穩定、可靠、不誤動

- 自我調整溫度 (-40~85°C) 與相對濕度變化 (1%~99%)
- 潑水 / (水窪可操作)

■ 可輕鬆地進入量產

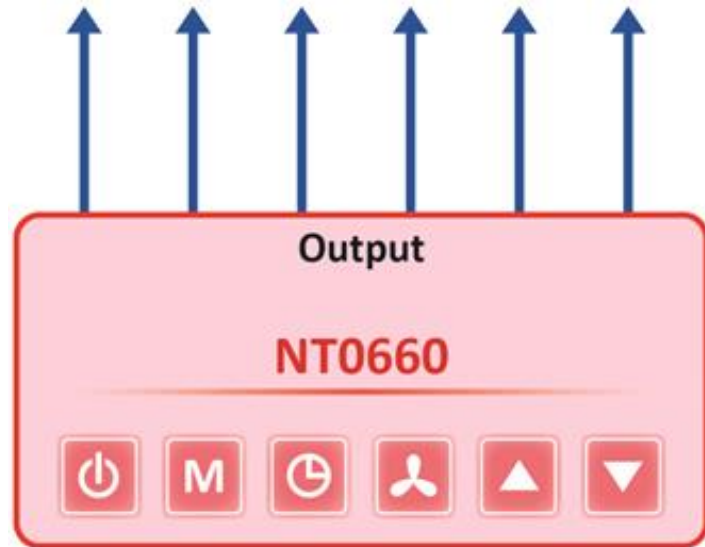


升級實例：溫控器



市售標準溫控器
N76E616

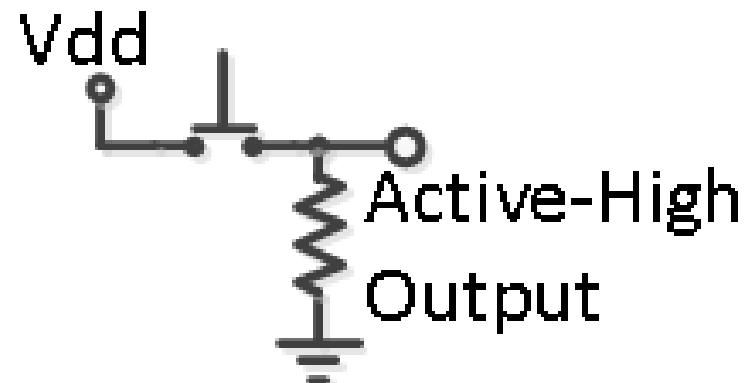
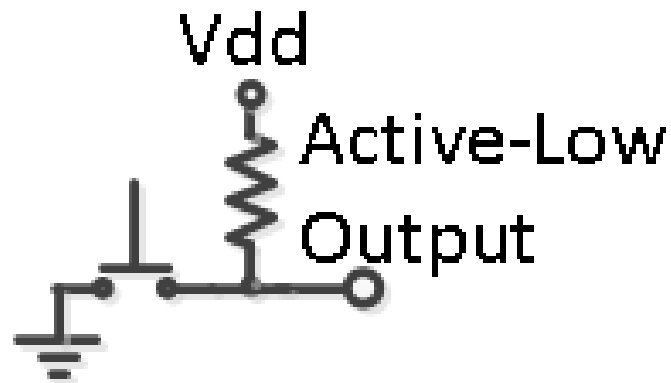
A blue arrow points from this text box to the thermostat unit.



NT0660

A red arrow points from this text box to the red control unit.

Step 1 : 按鍵形式



- 低電位動作 / 高電位動作
- 多重按鍵
- 拴鎖開關
- 按鍵鎖 (兩個按鍵以上有動作時關閉)

Step 2 : 電源

傳統變壓器 +78L05

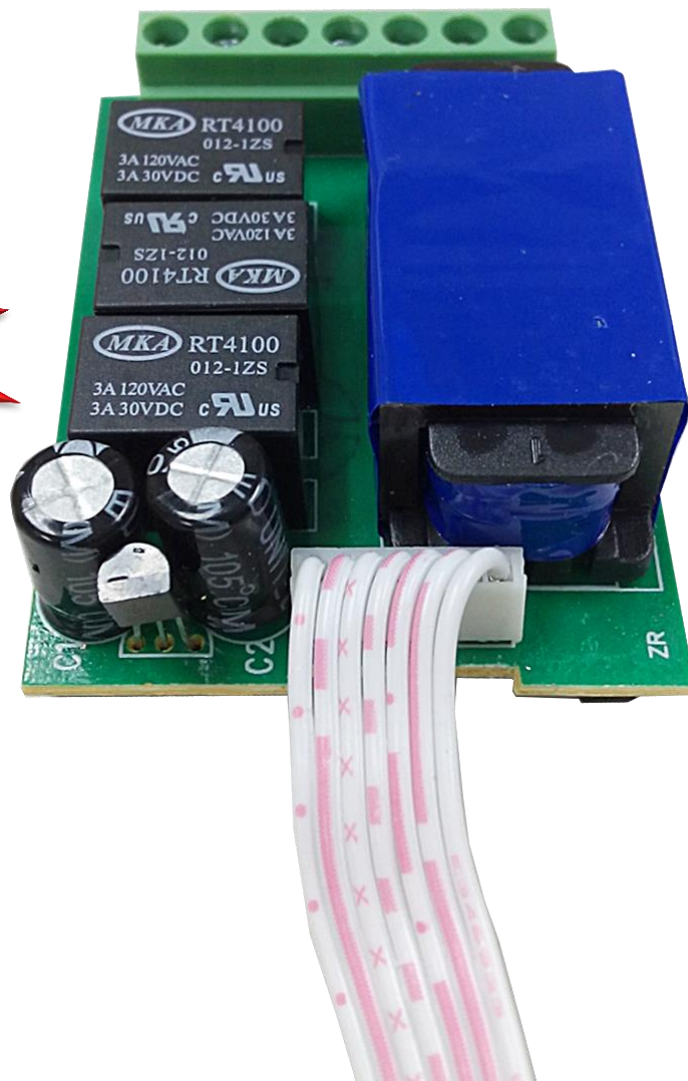
OK

■ 其他電源：

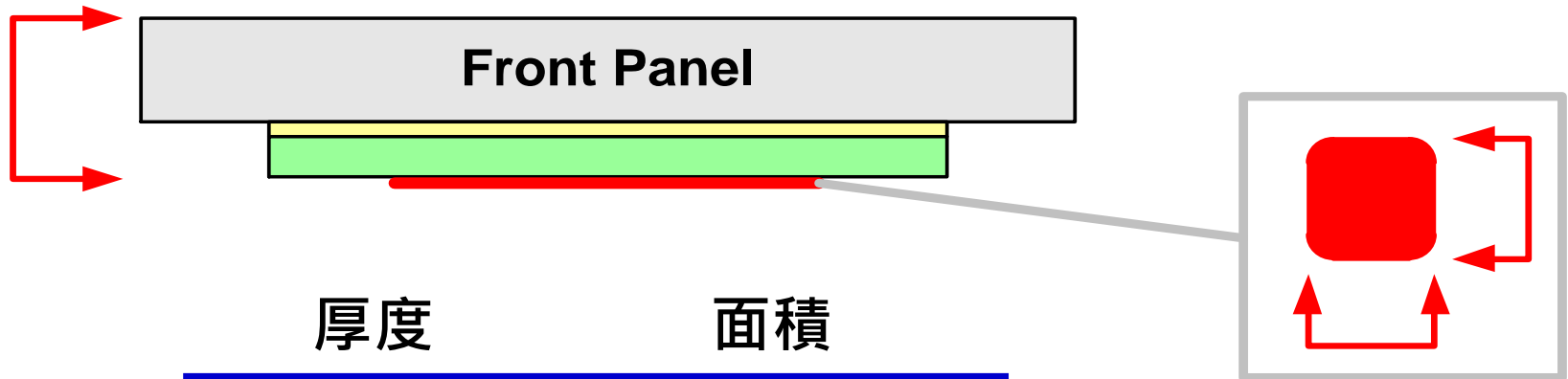
- 阻容式電源 – OK
- 單火線電源 – 注意電流量
- 開關式電源 – 必須符合安規

■ 電源條件：

- 紋波小於 $\pm 0.5V$

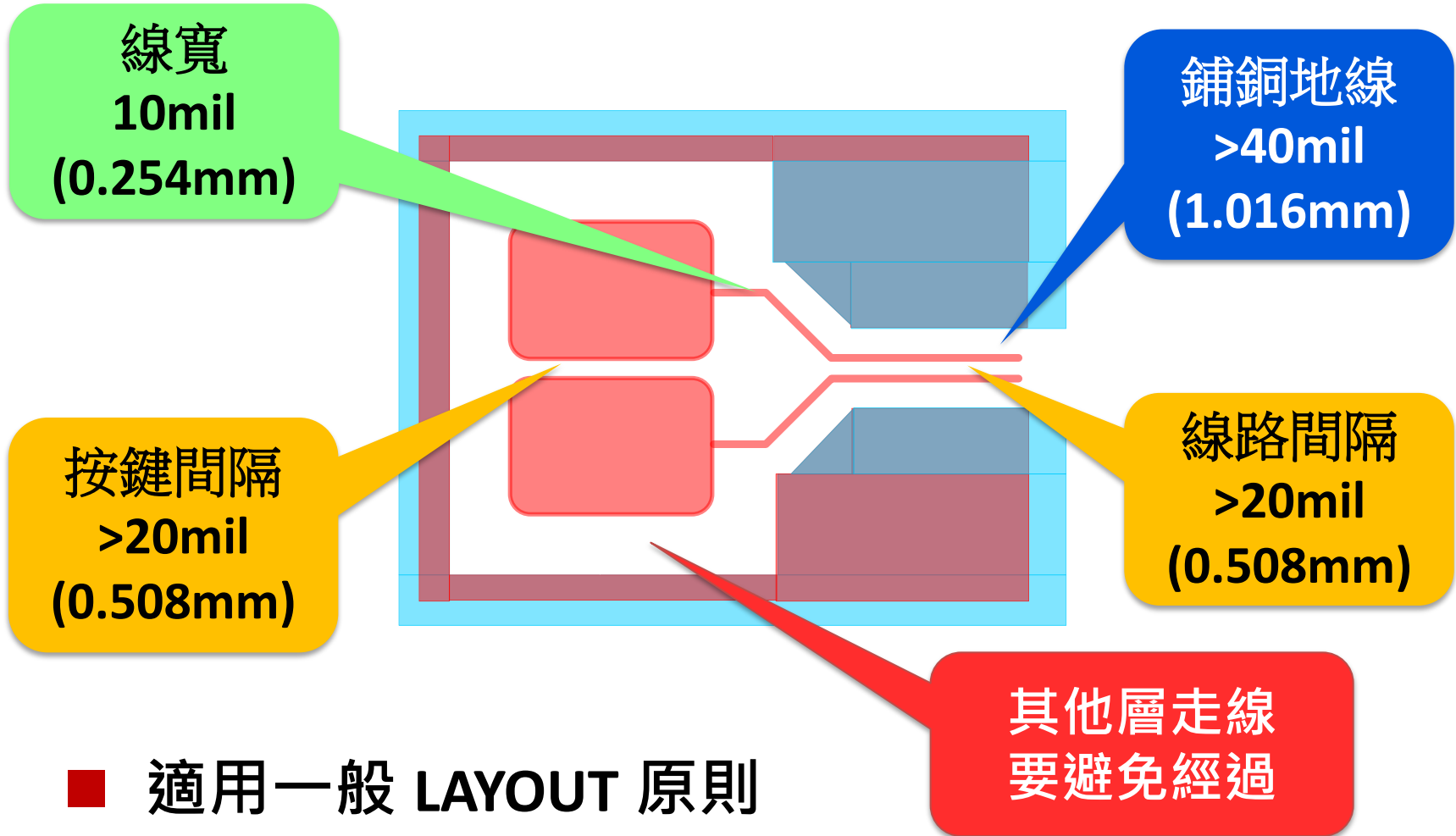


Step 3 : 感應電極 – 尺寸

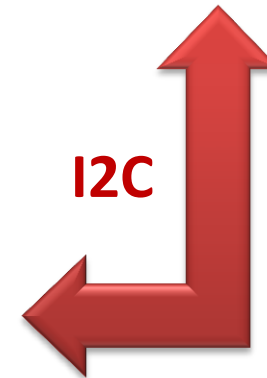
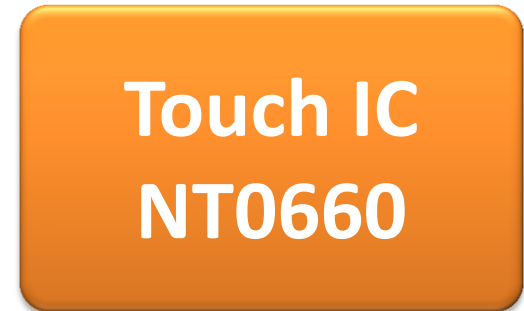


- 2.0mm - 10mm * 10mm
- 3.0mm - 15mm * 15mm
- 4.0mm - 20mm * 20mm
- 6.0mm - 25mm * 25mm
- 9.0mm - 30mm * 30mm

Step 4 : 電路板走線



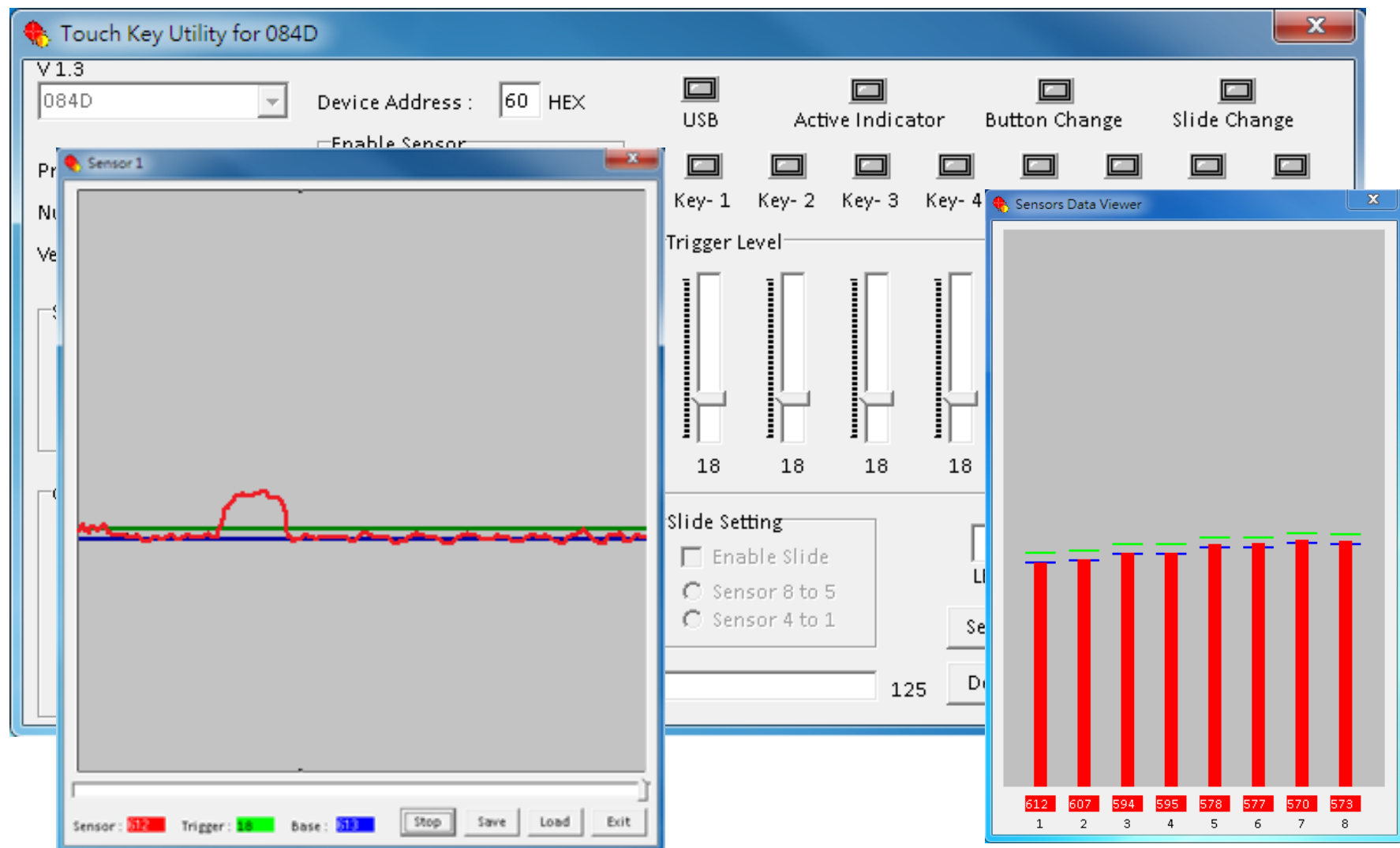
Step 5 : 調試開發系統



Touch Nu-Bridge

(HID mode , 不需要安裝驅動程式)

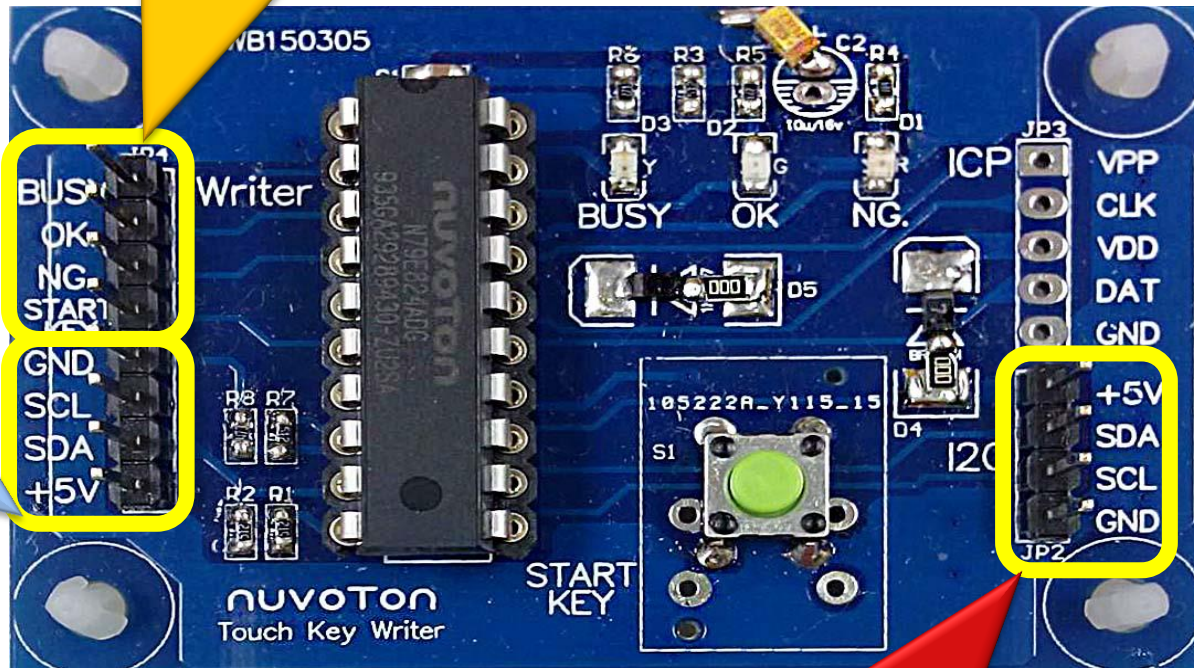
Step 5 : 調試開發系統 - GUI



Step 6 : 生產支持

■ Touch Key 專用參數燒錄板

可以連接自動燒錄機台



I2C
連接
Touch
key IC

連接 Touch 牛橋輸入參數



**Thanks for
your listening**