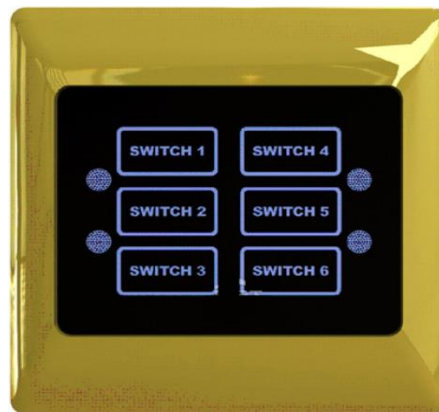


触摸应用解决方案

» Touch Key 系列



Touch Key 无所不在



新唐触摸按键产品介绍

16 keys

NT1160

- 16 个按键
- 1 个按键 1 个电阻 1 个电容
- I²C 界面
- 封装: TSSOP20

8 keys

NT0880

- 8 个按键 · 8 个对应输出
- 参数刻录支持
- 封装: SOP20/TSSOP20

NT084D

- 8个按键4个7划LED显示器
- I²C 界面
- 支持滑动条 / 滑动环
- 封装: SOP28/TSSOP28

NT1080

- 8 个按键
- 1 个按键 1 个电阻
- 8 个对应输出或 I²C 界面
- 封装: TSSOP20

6 keys

NT0660

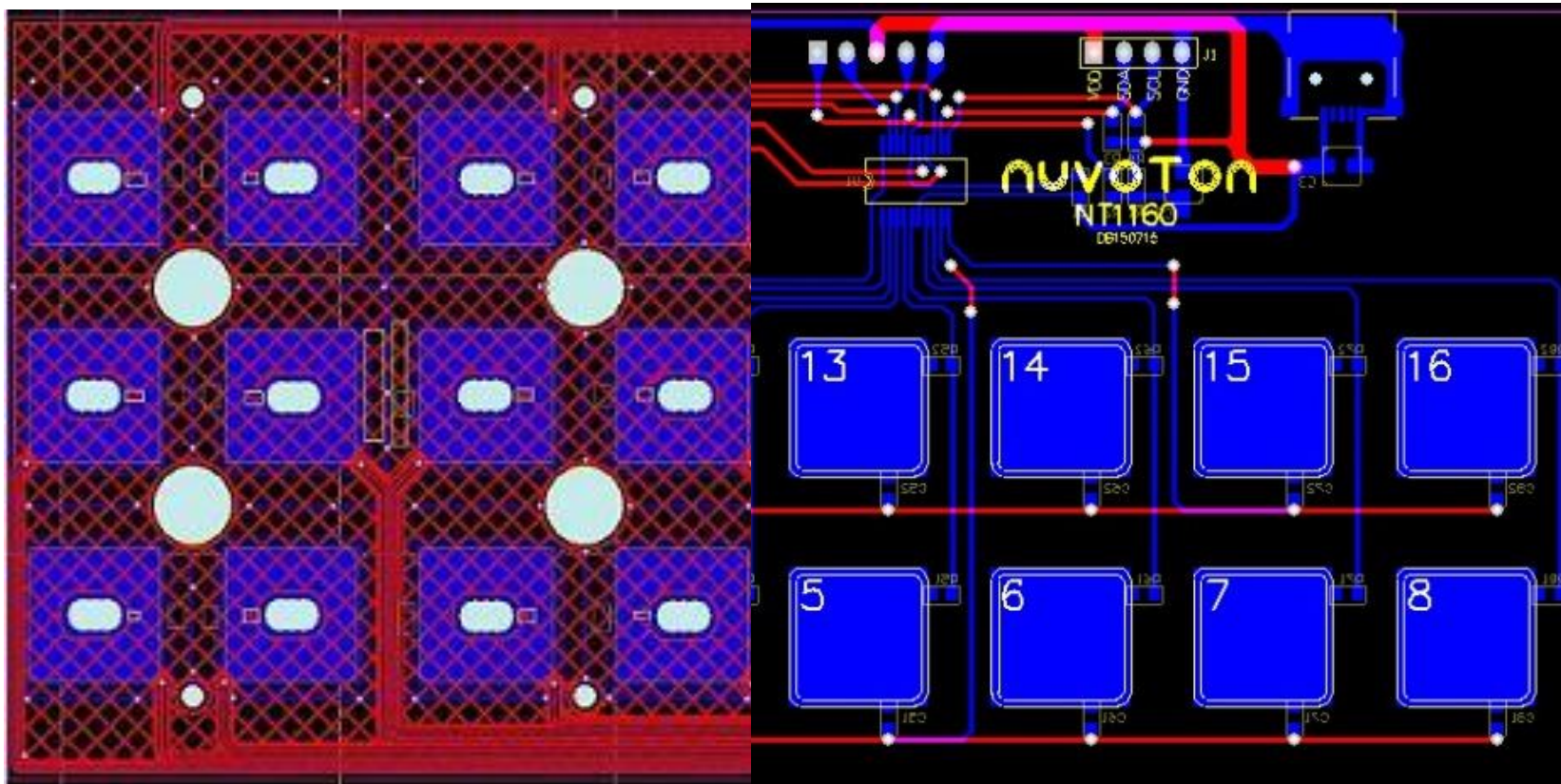
- 6 个按键 · 6 个对应输出
- 参数刻录支持
- 封装: SOP16

NT066E

- 6 个按键 · 6 个LED
- I²C 界面
- 支持滑动条 / 滑动环
- 封装: SOP20/TSSOP20

新唐触摸按键的优势

■ 优异的抗噪声干扰能力



■ 可轻松地进入量产

新唐触摸按键的优势

■ 优异的抗噪声干扰能力

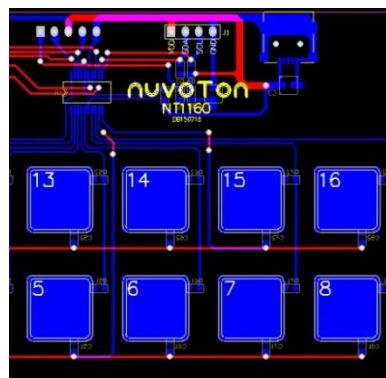
- 抗交流电噪声干扰
(EFT 4.4KV / ESD 8KV / 注入电流 DC 0.15MHz~230MHz 1V)
- 抗手机通讯干扰

■ PCB 电路走线简单

■ 稳定、可靠、不误动

- 自适应温度 (-40~85°C) 与相对湿度变化 (1%~99%)
- 泼水 / (水注可操作)

■ 可轻松地进入量产

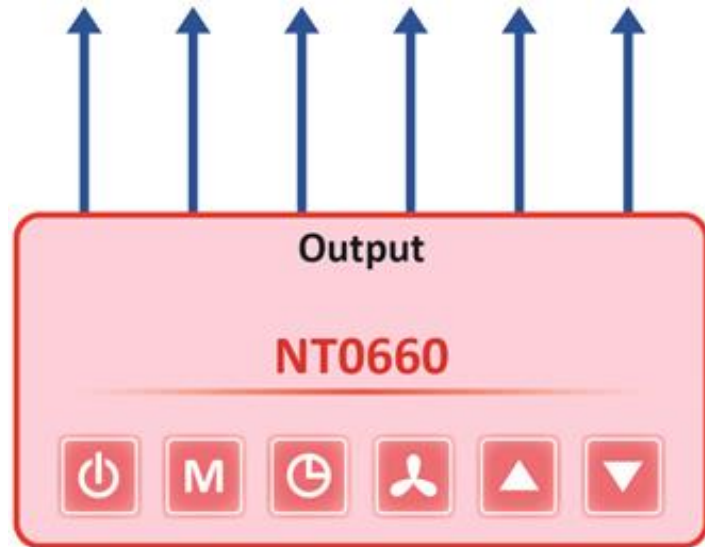


升级实例：温控器



市售标准温控器
N76E616

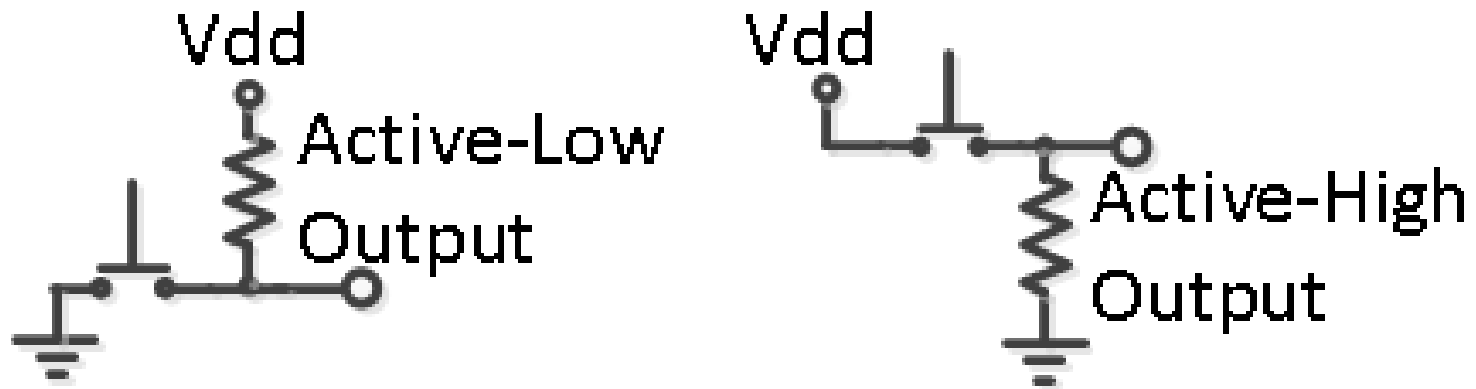
A blue arrow points from this text box to the thermostat unit.



NT0660

A red arrow points from this text box to the red control unit.

Step 1 : 按键形式



- 低电位动作 / 高电位动作
- 多重按键
- 拴锁开关
- 按键锁 (两个按键以上有动作时关闭)

Step 2 : 电源

传统变压器 +78L05

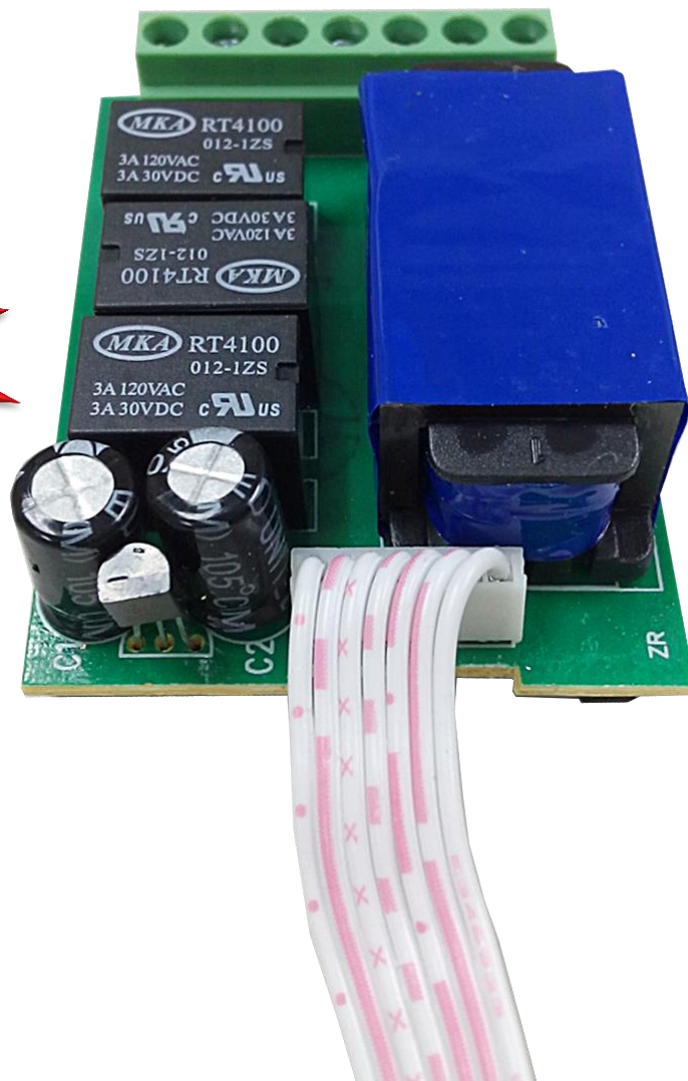
OK

■ 其他电源：

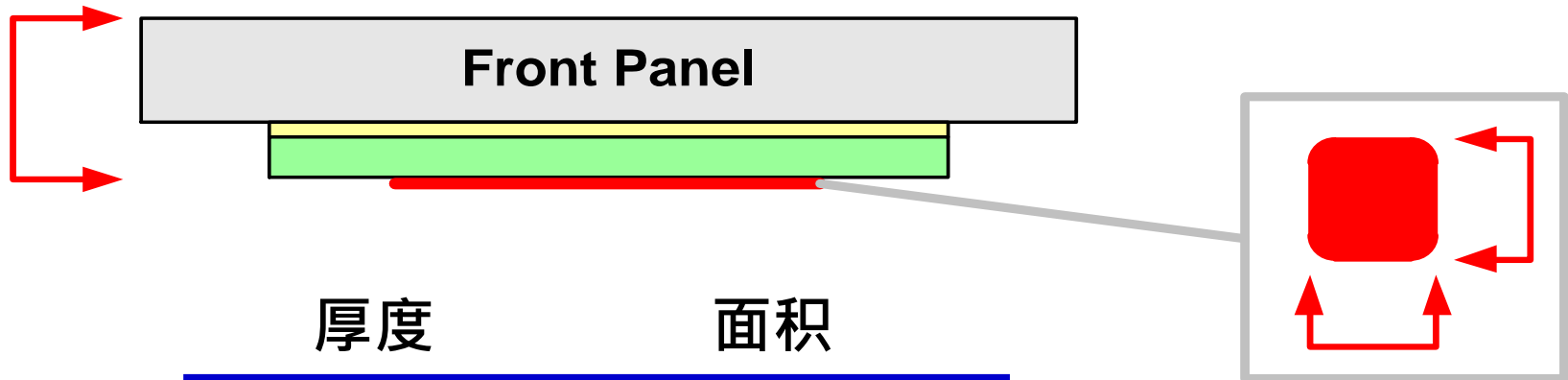
- 阻容式电源 – OK
- 单火线电源 – 注意电流量
- 开关式电源 – 必须符合安规

■ 电源条件：

- 纹波小于 $\pm 0.5V$



Step 3 : 感应电极 - 尺寸

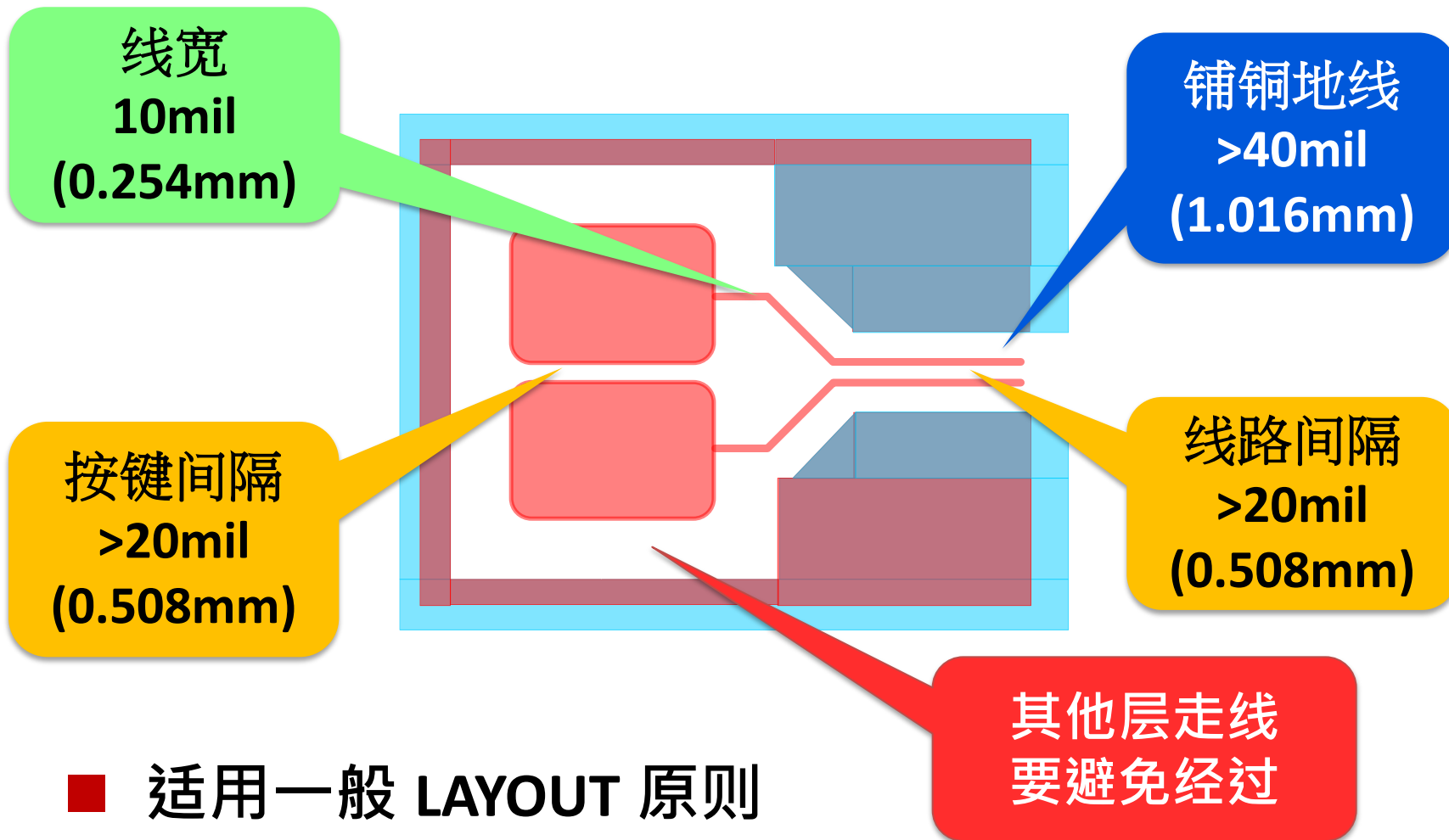


厚度

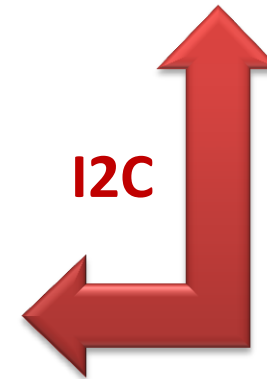
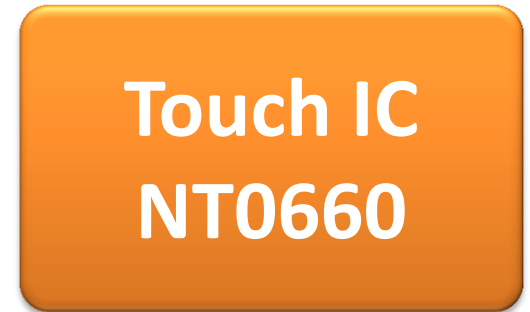
面积

- 2.0mm - 10mm * 10mm
- 3.0mm - 15mm * 15mm
- 4.0mm - 20mm * 20mm
- 6.0mm - 25mm * 25mm
- 9.0mm - 30mm * 30mm

Step 4 : 电路板走线



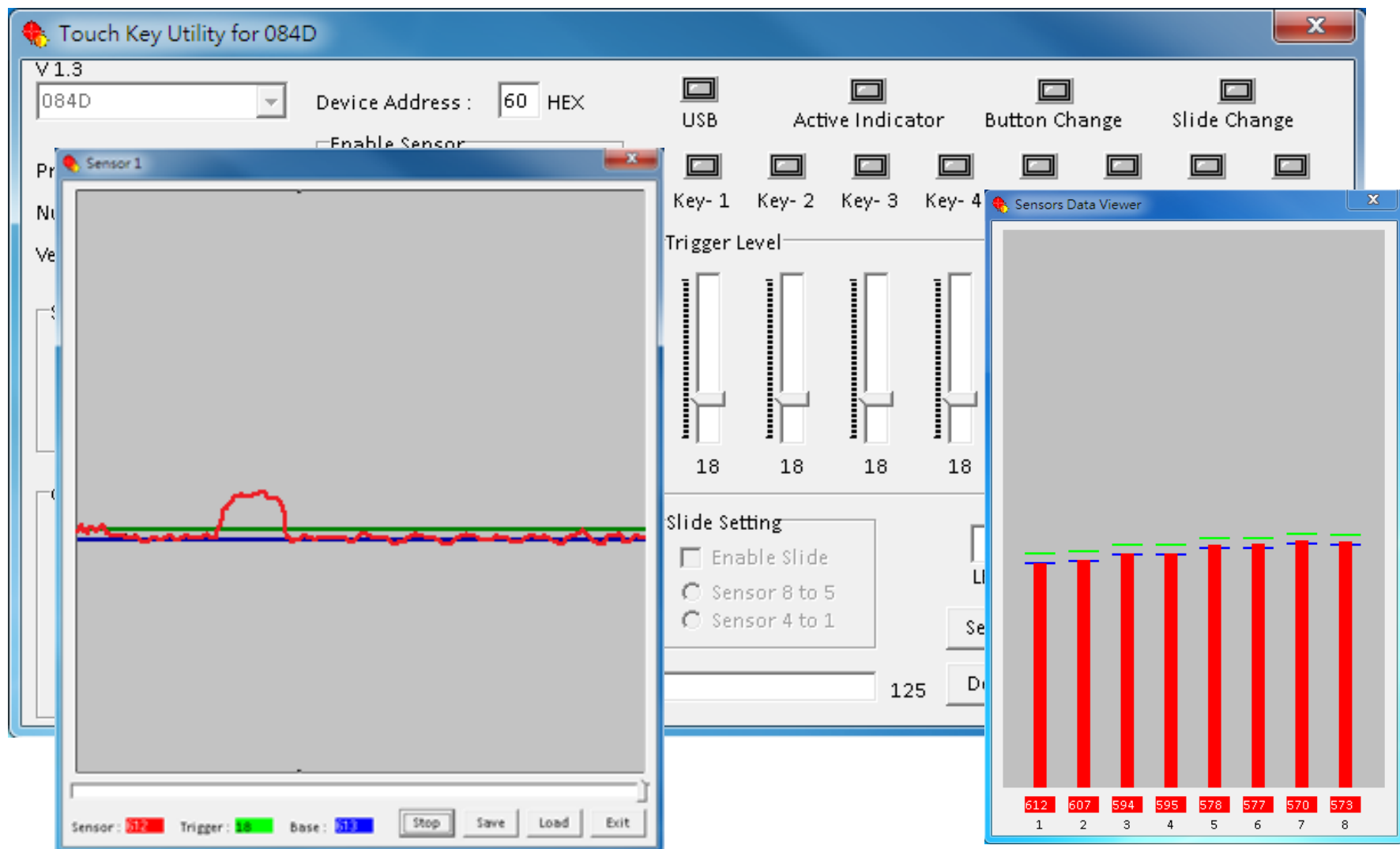
Step 5 : 调试开发系统



Touch Nu-Bridge

(HID mode , 不需要安装驱动程序)

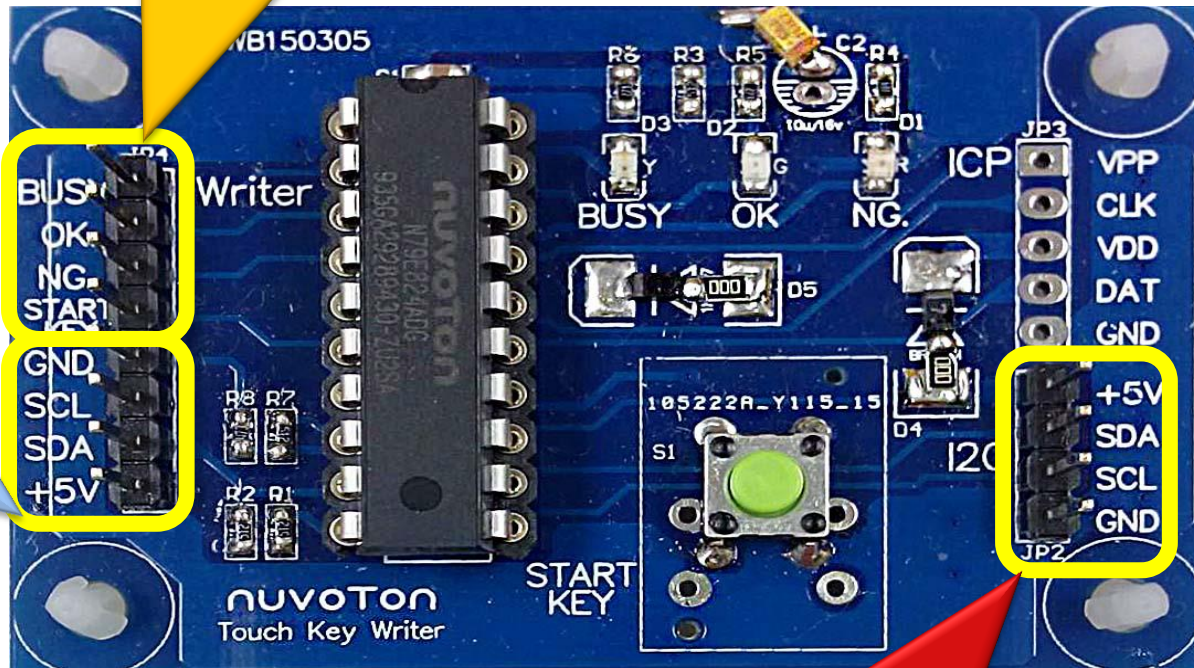
Step 5 : 调试开发系统 - GUI



Step 6 : 生产支持

■ Touch Key 专用参数刻录板

可以连接自动烧录机台



I2C
连接
Touch
key IC

连接 Touch 牛桥输入参数



**Thanks for
your listening**