

# 深圳市中易腾达科技股份有限公司

iTon Technology Corp. - V.P. Dean Yang



# 深圳市中易腾达科技股份有限公司

| IDH Name | Chinese Name | Location | Contact | Tel             | Email           | Website        |
|----------|--------------|----------|---------|-----------------|-----------------|----------------|
| ITON     | 中易腾达         | 深圳       | Dean    | +86 15889687127 | dean@sziton.com | www.sziton.com |

## Portfolio & Solution

**Total solution**

- ✓ IoT/Wearable
- ✓ Consumer
- ✓ mPOS

**Function Board**

- ✓ Sensor
- ✓ MEMS
- ✓ Moto driver

**Wireless Module**

- ✓ BLE
- ✓ Wi-Fi
- ✓ GSM

## Focus & Strength:



# 中易腾达服务项目

|                       |   |                     |   |
|-----------------------|---|---------------------|---|
| Modules Hardware      | ☑ | Customized Solution | ☑ |
| Modules with function | ☑ | APP & Cloud         | ☑ |

## Health care

## Consumer



手机APP遥控的直流变频风扇

注:安卓 (Android) 系统



IoT

Wearable



专注缔造传奇 深圳市中易腾达科技股份有限公司

[www.sziton.com](http://www.sziton.com)

# 中易腾达-指標客戶

**GE**

**PIECE**

**SafeTech**

**ZAGG**

**iBOX**

**Youku**

**Alibaba**

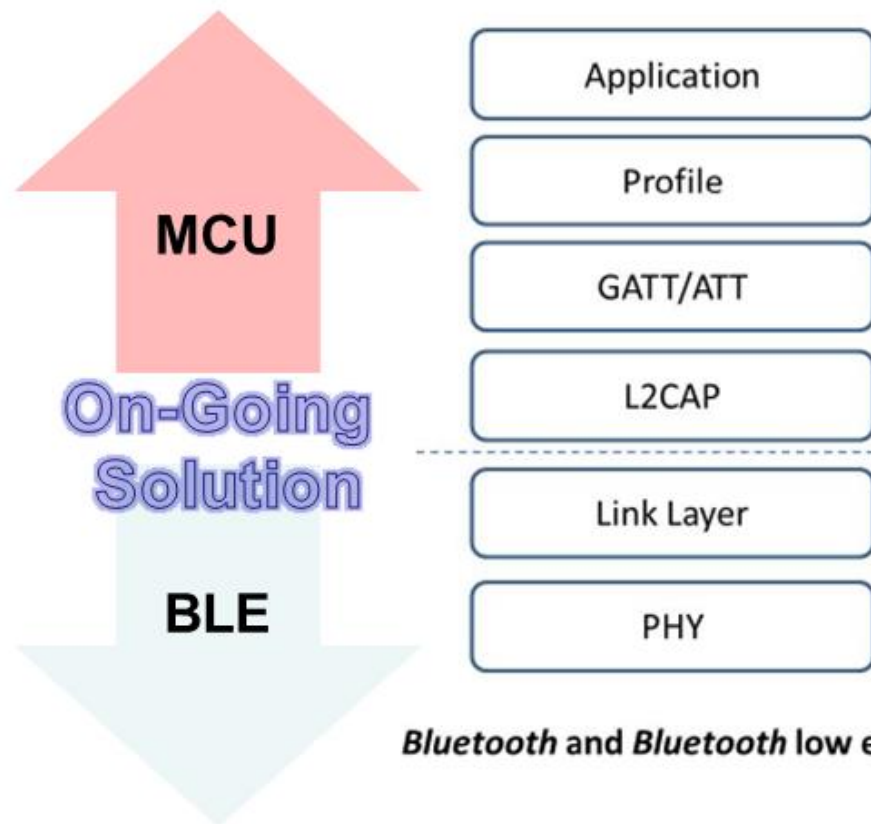
**SAMSUNG**





# 中易腾达-SPP solution

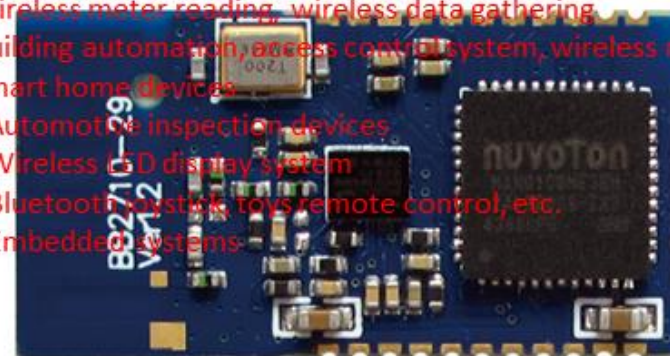
| IDH Name | Chinese Name | Location | Contact | Tel             | Email           | Website        |
|----------|--------------|----------|---------|-----------------|-----------------|----------------|
| ITON     | 中易腾达         | 深圳       | Kain    | +86 13928428241 | Kain@sziton.com | www.sziton.com |



**Bluetooth and Bluetooth low energy**

Applications=====

- 1) Bluetooth & RS232(RS483) serial data transfer
- 2) Bluetooth wireless data transfer
- 3) Distributed remote control & detection for medical & industry devices
- 4) Bluetooth printer and barcode scan devices
- 5) POS system
- 6) Security alarm system
- 7) Wireless meter reading, wireless data gathering
- 8) Building automation, access control system, wireless monitor
- 9) Smart home devices
- 10) Automotive inspection devices
- 11) Wireless LED display system
- 12) Bluetooth joystick, toys remote control, etc.
- 13) Embedded systems

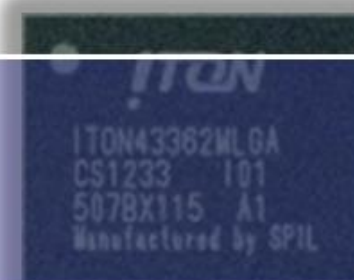


● Dimension:42.8\* 22.8\* 1.2 mm

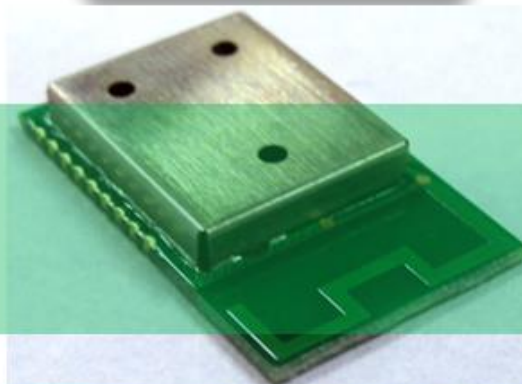
# 中易腾达-mPOS



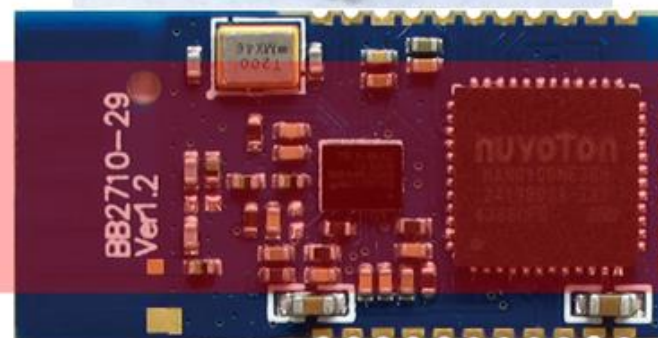
2016



2015



2014



# 中易腾达- Wi-Fi solution

| IDH Name | Chinese Name | Location | Contact | Tel             | Email              | Website        |
|----------|--------------|----------|---------|-----------------|--------------------|----------------|
| ITON     | 中易腾达         | 深圳       | Roy     | +86 13480605091 | roy.xie@sziton.com | www.sziton.com |



Cloud

APPS

HW





# 中易腾达-Wi-Fi CAM



远程随时观看你的所爱，照顾你的家人、孩子、宠物...



手机随时查看自己的财物、照料生意



精彩实时视频分享给好友



红外夜视功能，在黑夜仍然能看到你的关切



双向语音，你的关爱听的见



移动报警，信息和图片即时推送到手机



内置七天录像功能忠实记录你的生活



iPhone、Android 智能手机全管理



H.264最新压缩标准，WiFi接入



App Store



ANDROID



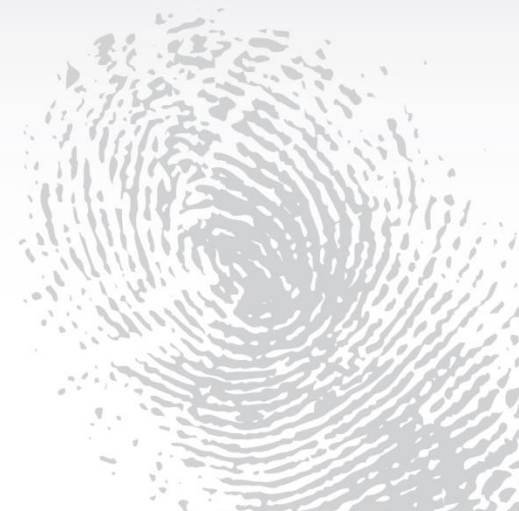


<http://www.sziton.com/>

# 苏州联芯威电子

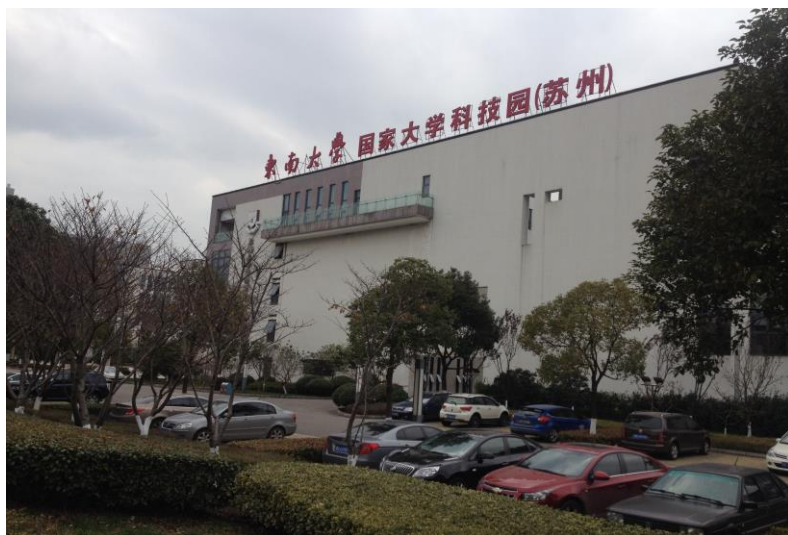
## Linkerchip

致力于电机驱动完整方案解决



# 公司简介

- 依托东南大学苏州市集成电路与系统重点实验室的研发型公司，在电机控制、射频通信（RF）等领域为客户提供产品级的全套解决方案。



# 联芯威产品解决方案



航模  
应用

绿色  
家电



电动  
工具

清洁  
工具





## 航模应用特点

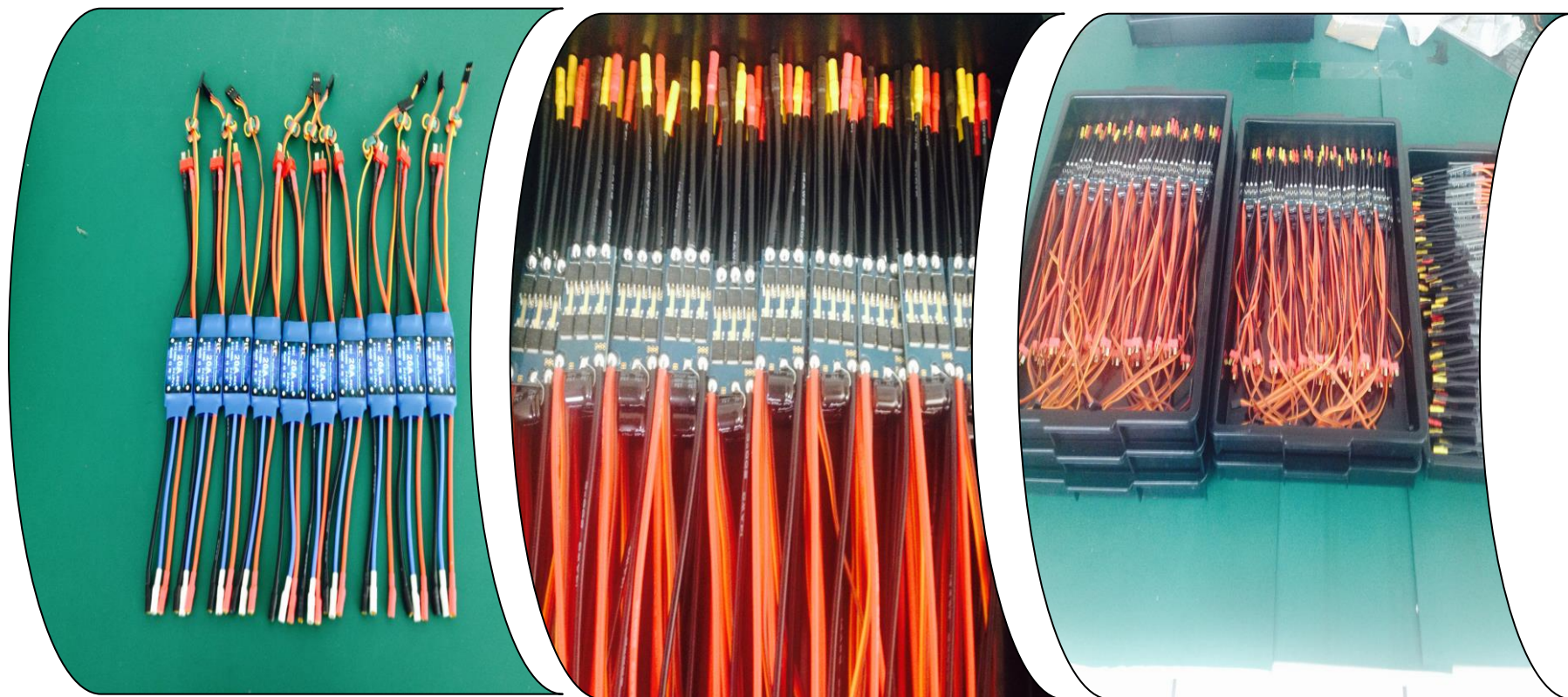
- 高转速，功率密度高；
- 响应快，线性度高；
- 袖珍型体积，



## 航模电调解决方案

- 基于新唐 Mini 51 系列 32位 微处理器
- 5V供电系统 24MHZ系统时钟
- $-40^{\circ}\text{C} \sim 105^{\circ}\text{C}$  工业级别应用
- 自带多路比较器，适用于无感方波控制。

# 我司产品



# 电动工具应用特点

- 低转速、高扭矩，提供足够动力；
- 结构紧凑、长寿命；
- 容易堵转；





# 电动工具解决方案

- 基于新唐Mini 51 系列32位 微处理器；
- 功率密度超高、 散热均衡；
- 低速 高转矩输出；
- 零待机功耗设计

# 我司产品



## 吸尘器应用特点

- 超高转速（6-10万转），提供超强离心力；
- 手持式设备，低噪音需求；
- 零待机功耗；

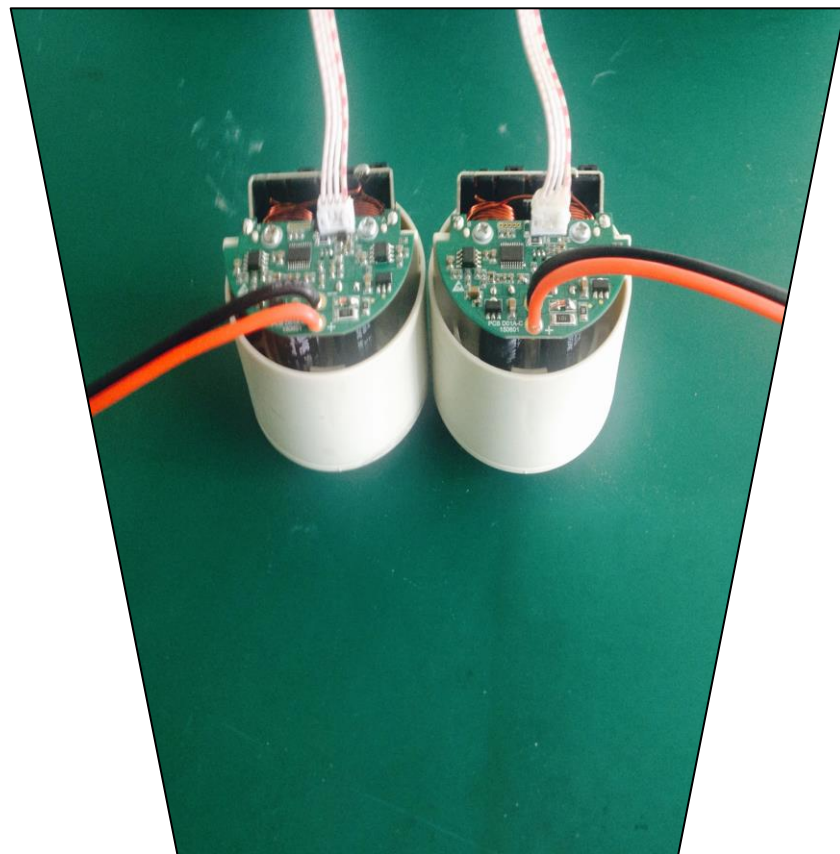


# 吸尘器解决方案

- 基于新唐 814 微处理器；
- 平滑功率输出，最大限度降低噪音，创造宜居环境；
- 自动识别吸气口全堵，保证核心部件可靠、稳定；



# 我司产品



# 绿色家电应用特点

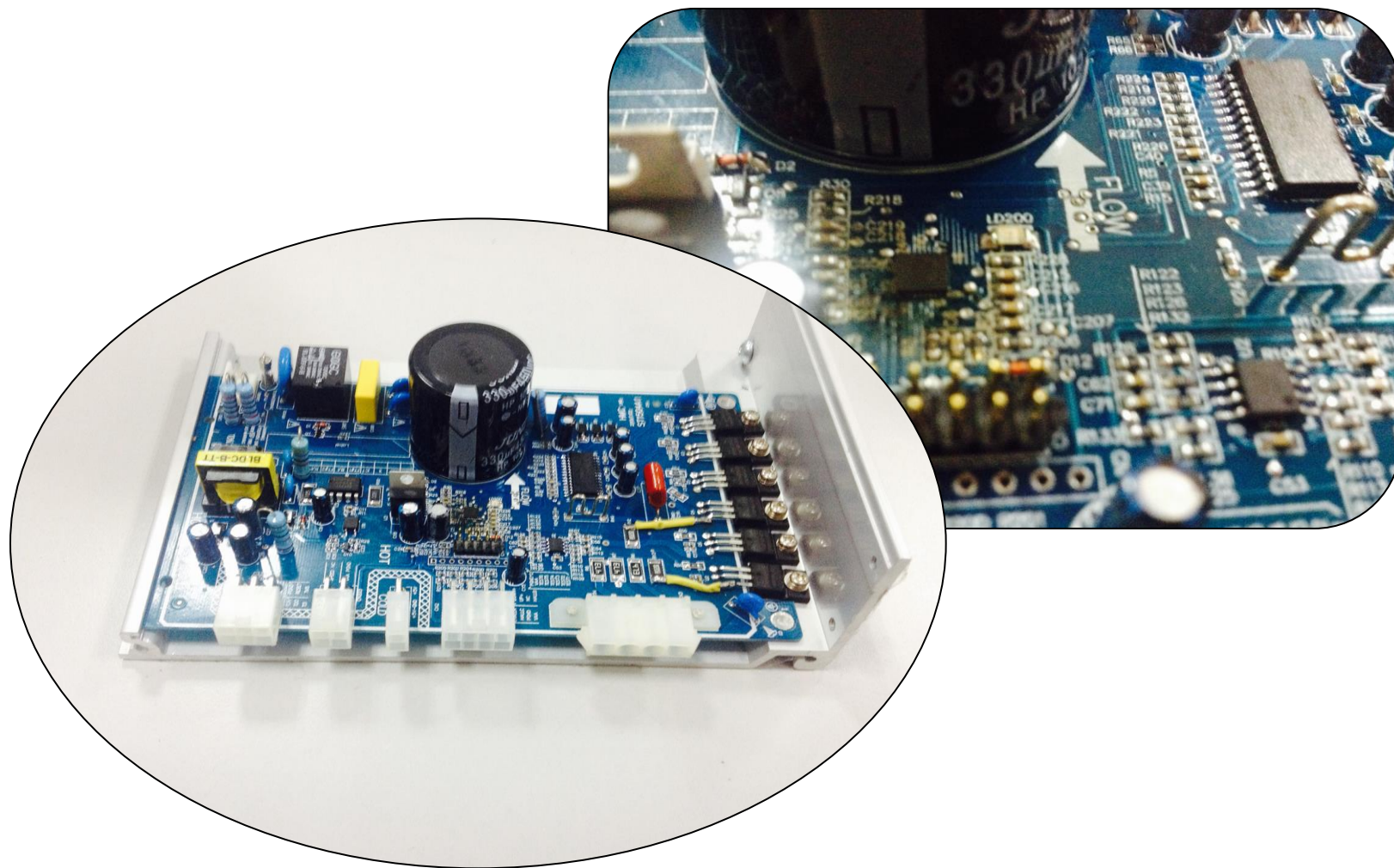
- 高效，节能；
- 调速范围宽，低噪音；
- 环境友好（谐波、电磁干扰）



# 绿色家电解决方案

- 基于新唐 **NM1200** 32位 高性能微处理器；
- 自带硬件除法+无感算法，更适用于**FOC**控制；
- 驱动**PMSM**效率更高；
- 弱磁及过调制控制，提高**FOC**应用范围；
- 针对风机和压缩机，提供专属控制策略；

# 我司产品



谢谢！



# Cortex-M4,NUC505 在iPhone外扩存储器上的应用

*Xinker*

Hunter Gu

广州舜科软件技术有限公司

[www.xinker.com.cn](http://www.xinker.com.cn)

2015年9月

# 请看下面一些常见的产品



- 竞争激烈，低毛利，很难做！！

# 让新唐的NUC505施些魔法：



- **Lightning Cable 变身 PowerDrive Cable**

# 让新唐的NUC505施些魔法：



- 普通PC优盘 变成 苹果Lightning U盘

# 让新唐的NUC505施些魔法：



- PC读卡器变成苹果Lightning读卡器



# 让新唐的NUC505施些魔法：



- 底座变为备份充电底座Backup Charging Dock

# 让新唐的NUC5移动电源变身 存储移动电源 (Power & Storage05施些魔法:

- 全球**唯一一款**支持苹果iPhone及iPad的外置存储移动电源
- 同时支持给Lightning接头和30针接头充电和扩充存储容量
- 支持高达200GB容量扩展
- USB2.0高速读写速度
- 无需越狱，通过苹果严格的MFi认证



移动电源变身存储移动电源  
(Power & Storage)

# 一切皆因—有容乃大



更大的存储添加了更多的可能

# 秘诀在于：

- 加入苹果的**MFi**配件项目计划
- 采用舜科软件开发的闪电盘技术方案
- 采用新唐最新推出的**NUC505 M4**主控芯片
- 围绕苹果**iPhone/iPad**的生态链开发创意产品
- 通过苹果的**MFi**产品认证，上市销售

# 闪电盘APP已上线

全球唯一支持exFAT系统

多格式万能视频播放器

一键自动备份永不丢失

简易不畏惧的UI交互设计

扩充高至**512GB**的空间



PowerDrive by XINKER TEC

<https://appsto.re/us/x5NjP.i>



扫描下载



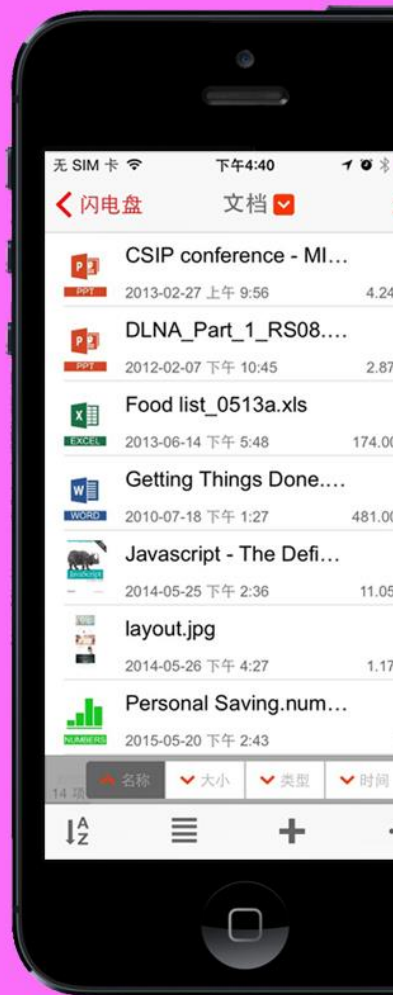
# 永远记得备

把多台设备的数据备份到同一  
永不落下。



# 堪比Finder的文件

把所有的文档放到应用内，随



# 原生滑动照片与视频的体验

快速滚动，放大缩小，  
捏回原处，都这么自然。



# 舜科能为你做什么？

关于舜科软件技术：



- 中国大陆第一家取得苹果MFi授权软件开发商（2009年）
- 具有非常丰富的开发智能手机外设+App的经验
- 提供从APP应用软件到软硬一体化的研发服务
- 提供Turnkey 交钥匙式解决方案服务
- 闪电盘技术发明专利取得者（专利号：ZL201410093600.7）

# 联系我们

“帮助客户在移动设备平台上提供软硬件一体化的解决方案是我们的专长。”

请联系我们。

顾辉锋

广州舜科软件技术有限公司

广州市天河区天河南二路29号丰兴广场华兴阁2904

手机：188 188 33881

电话：020-38299712

传真：020-38299712

电子邮件：[hunter@xinker.com.cn](mailto:hunter@xinker.com.cn)

<http://www.xinker.com.cn>

# AiDrive介绍

## OBD 方案

国家可信嵌入式软件工程技术研究中心

NTESEC

Ted.Wang. 王振辉



# 国家工程中心简介

- 该中心于2013年经国家科技部批准建立，依托“中国电科32所”和华东师范大学共同组建。



- 国家工程中心的产品设计和服务：
  - 嵌入式系统
  - 嵌入式智能设备
  - 嵌入式车联解决方案
  - 物联网应用
  - .....



# “国家工程中心” 信息技术解决方案- AiDrive

- 服务概述

- 设备：

SD2—

GPRS/CDMA,GPS,OBD

BD2—Bluetooth OBD

- 云服务产品演示

- 个人服务产品演示



# 技术中心硬件产品蓝图

2012/12  
Release



SD1 GPRS

2014/3  
Release

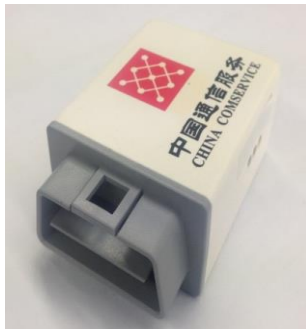


BD1  
Bluetooth  
BT3.0 & BLE

2015/10  
TBD

SD2 4G LTE

SD1 GPRS  
COMSERVICE



2013/8  
Release

SD2 GPRS

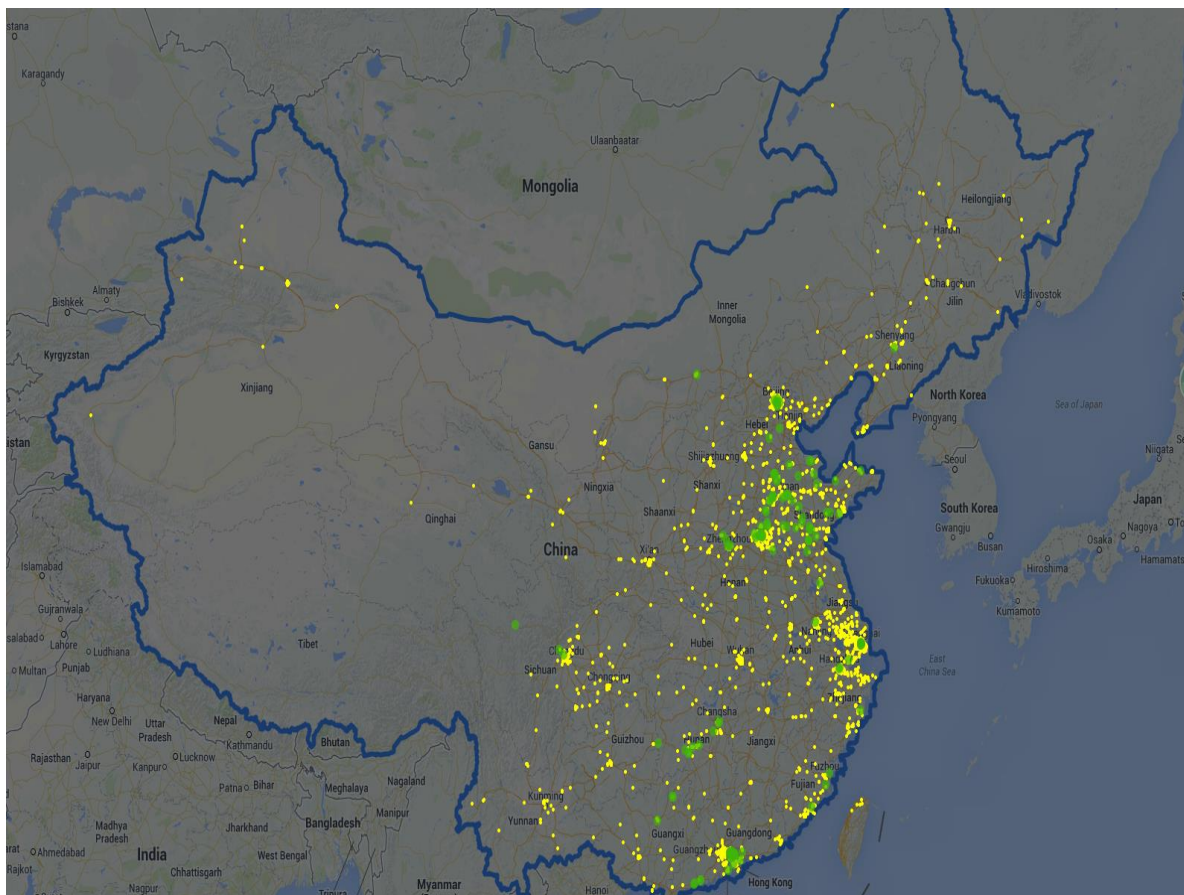


2015/8  
Release

# 典型客户与应用

- Bosch选择HD2/SD2产品作为其博世车联解决方案的重要组成部分，柴油动力ECU远程诊断的重要组成部分
- 吉利汽车选择HD2/SD2作为“吉行天下”客户关爱计划的关键产品
- 用友汽车选择SD2，BD2产品作为拓展汽车经销商服务的重要产品
- 中国通信服务公司选择SD2，车云通产品作为其供应链管理的重要手段
- 润东汽车/润华汽车等国内重要汽车经销集团选择SD2，BD2产品作为客户服务的重要产品
- UAES/Exon等ECU厂商选择SD2作为远程诊断服务试验平台的重要产品
- 同济同捷汽车，在新能源概念车中，导入SD2及创新概念化仪表

# 国内运营展示



\*Over 100,000 active users in China

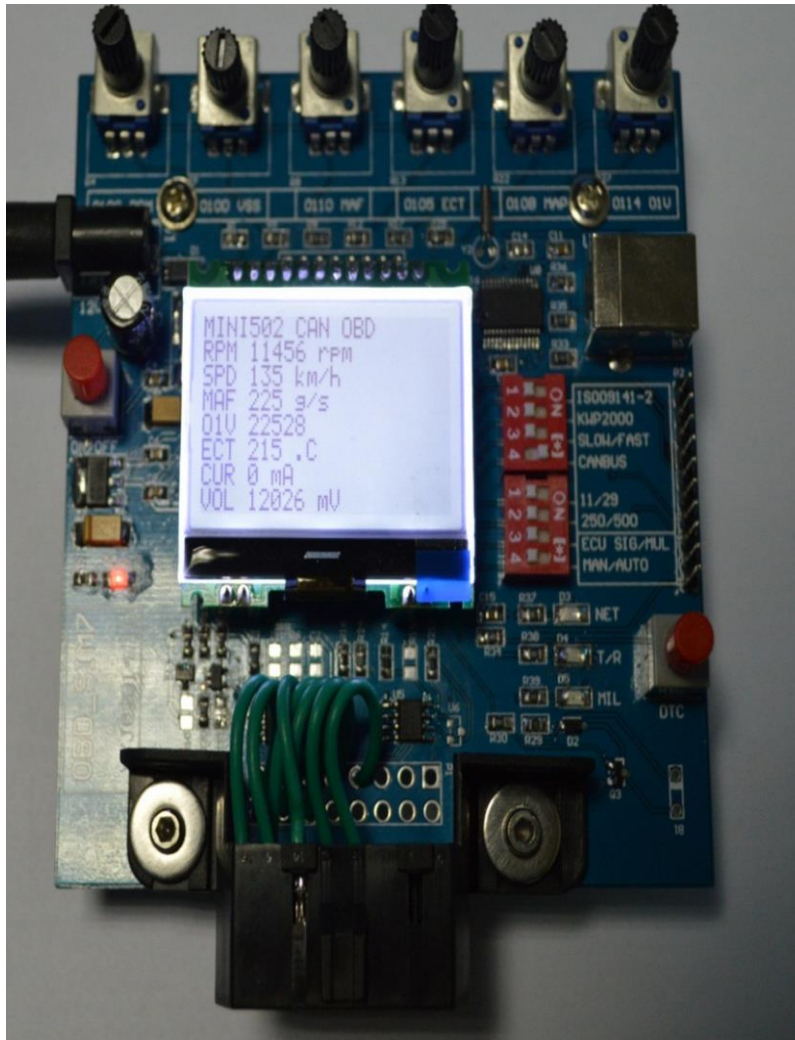
# 博世车联在上海车展2015



Bosch OEM SD2 as the essential part of its Bosch car connectivity solutions and diesel-powered remote diagnostics ECU



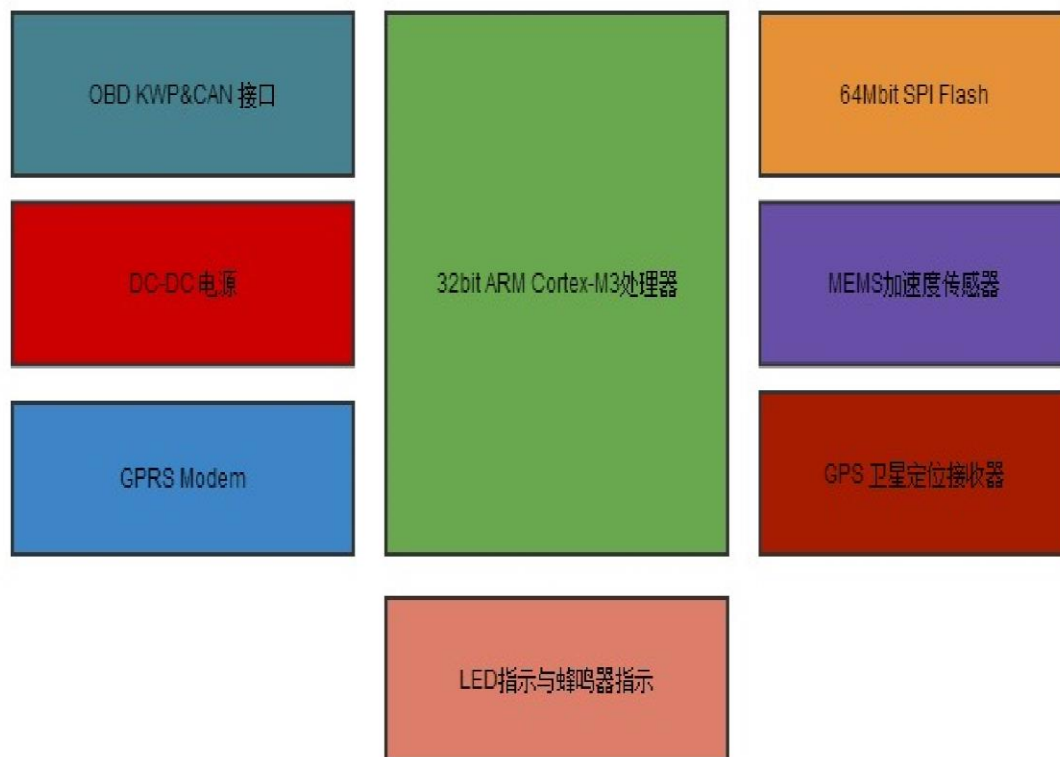
# OBD 模拟器



- ISO 15765 support
- KWP2000 support
- ISO 9141-2 support
- DTC simulation
- Power current measurement



# SD2 设备说明

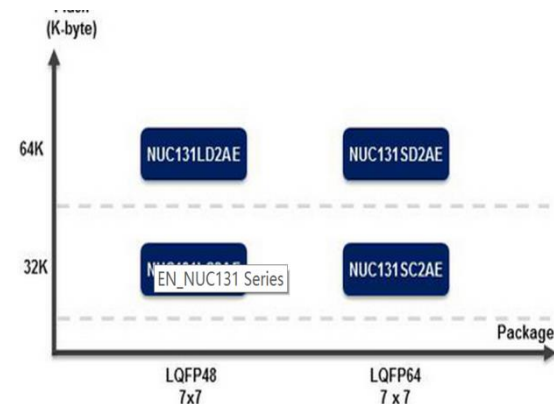


- Beidou\* / GPS location module
- GPRS/CDMA communication module
- High Precision 3axis/6axis MEMS
- 32-bit embedded processor
- Low standby power consumption

\* Beidou location service is a satellite based navigation system promoted by Chinese government.

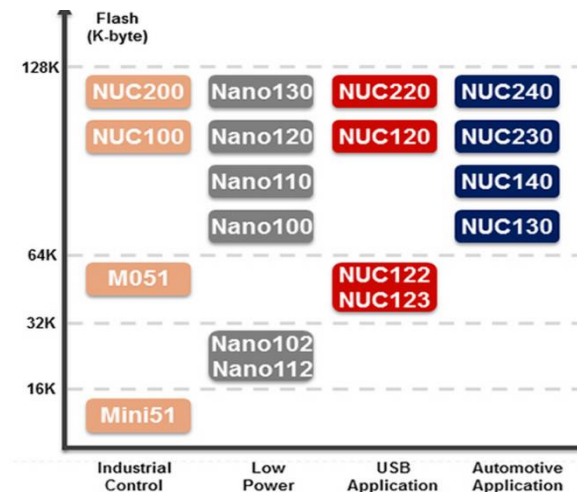
# 新唐 NUC131 特性

- ARM Cortex-M0, lower power
- 2.5~5.5V Operating voltage
- One CAN Controller (OBD & private CAN)
- 128k flash, 16k ram
- Temperature range: -40°C ~ 105°C



# 新唐 NUC230 特性

- ARM Cortex-M0, lower power
- 2.5~5.5V Operating voltage
- 2 CAN controller
- 8K ram, 4k data flash, 64k program flash
- Temperature range: -40°C ~ 105°C



# 基于新唐微处理器的解决方案

ISO 9141-2 , KWP2000 , ISO 15765 support , ISO 15031/J1979 support

GPS NMEA & GPRS AT routine process

Bluetooth SmartReady, Dual mode with 3.0&4.0

Standard interface for 2<sup>nd</sup> develop



**Thank  
you**